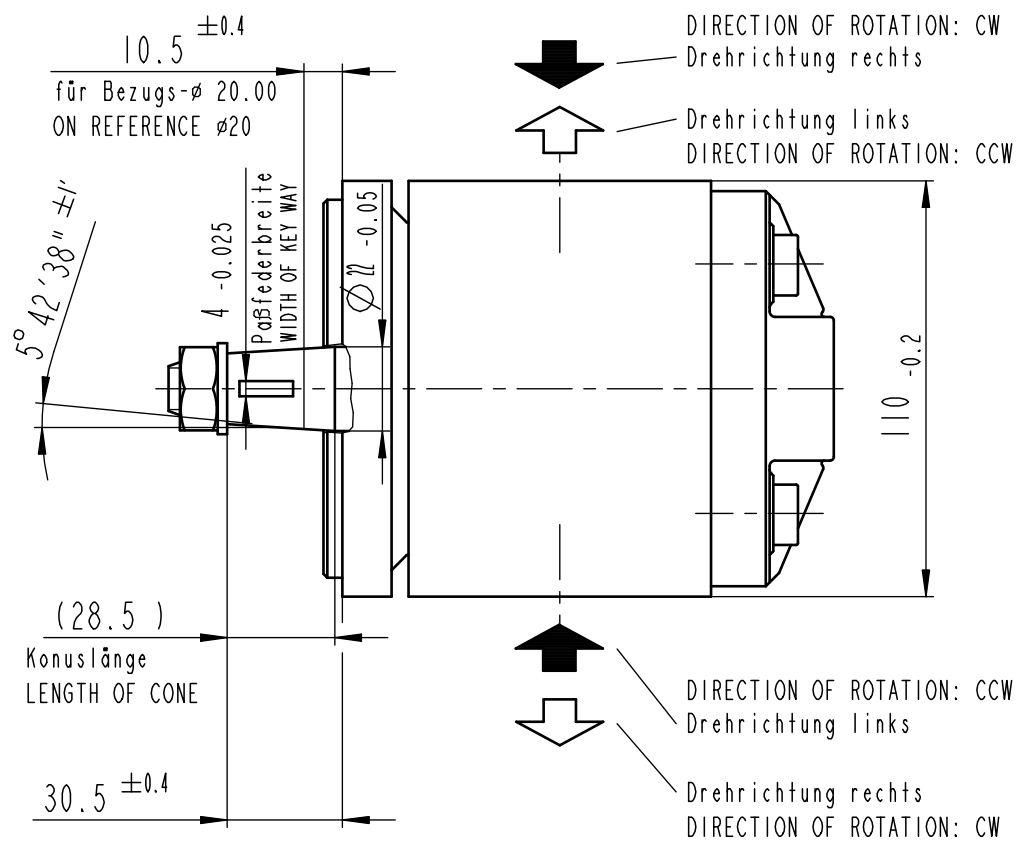
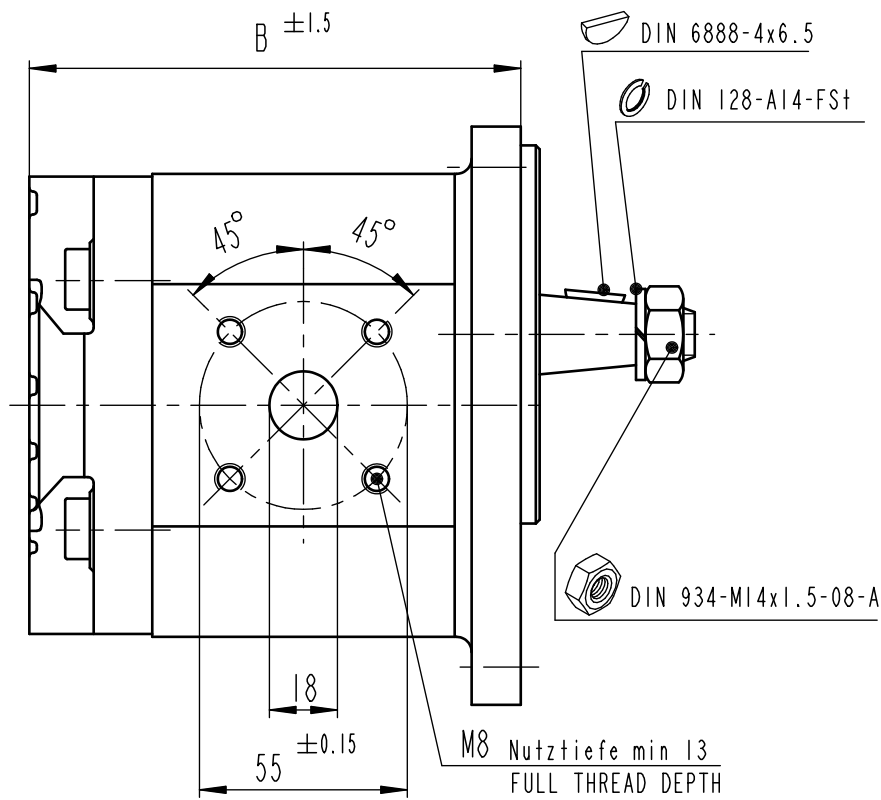
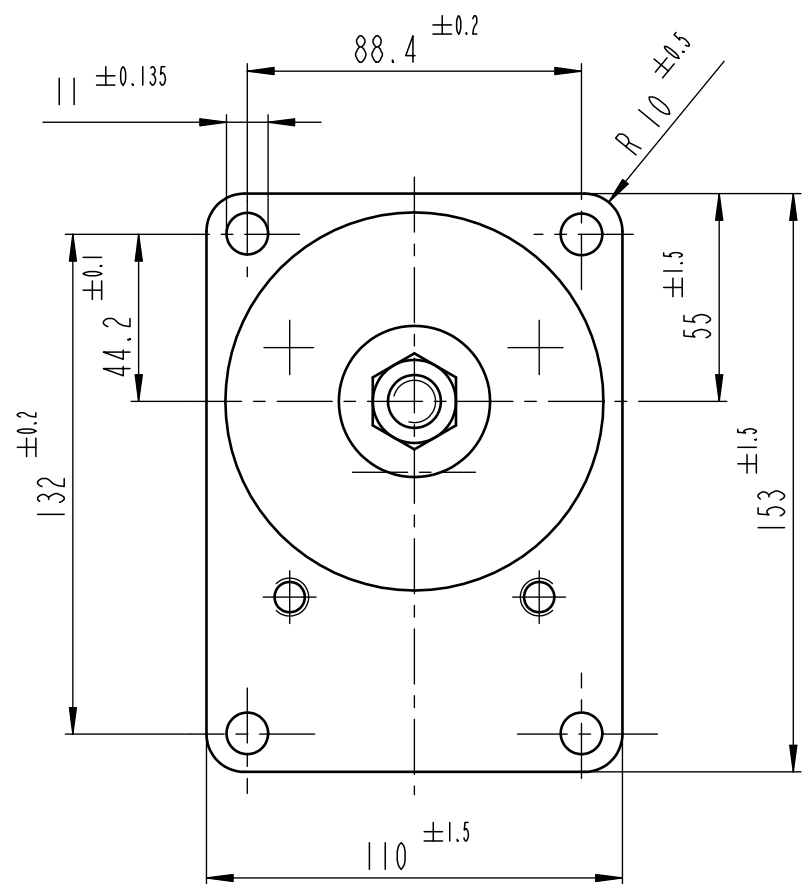
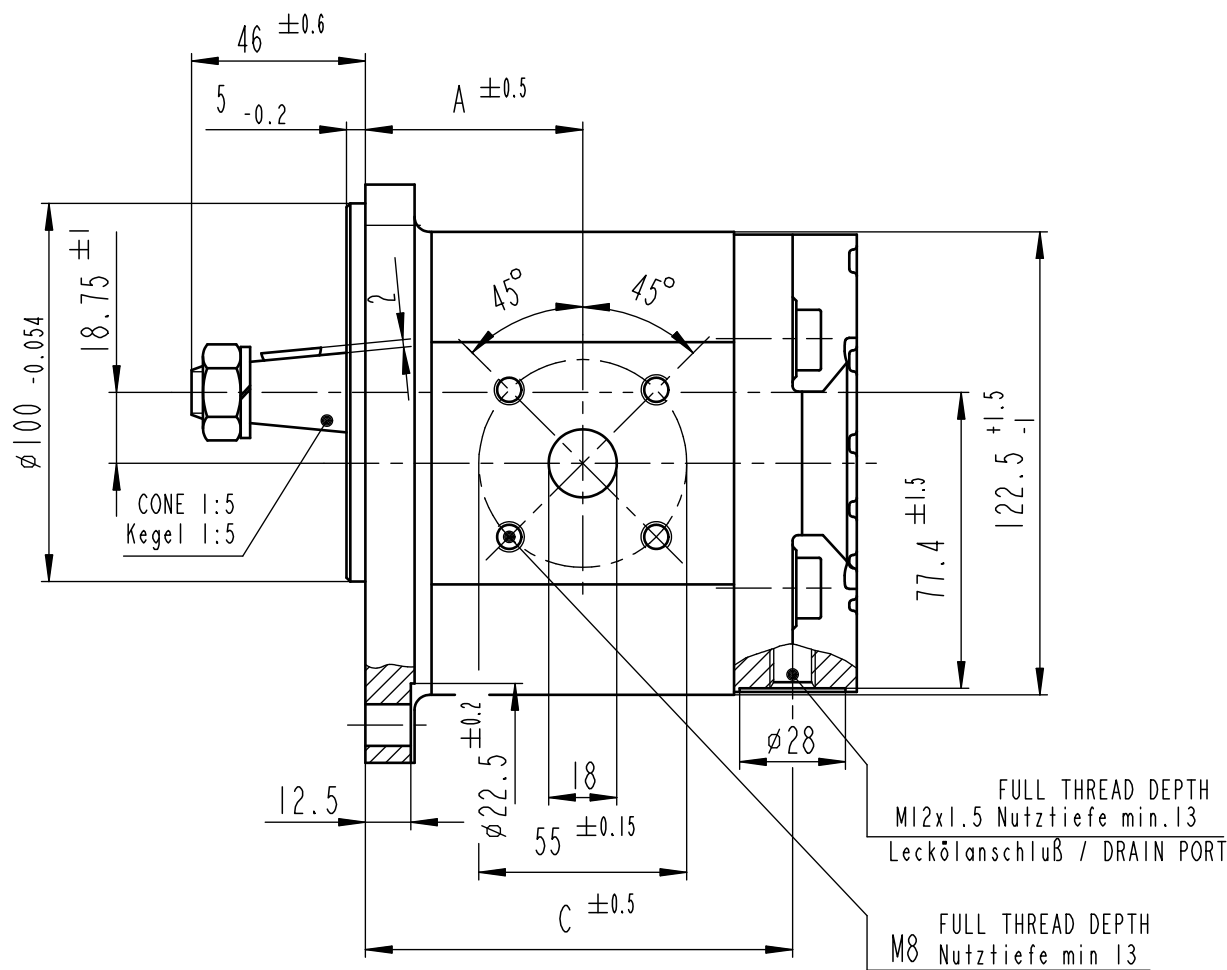


© Alle Rechte bei Bosch Rexroth AG, auch für den Fall von Schutzrechtsanmeldungen. Jede Verfügungsbefugnis, wie Kopier- und Weitergaberecht, bei uns.

© This document, as well as the data, specifications and other information set forth in it, are the exclusive property of Bosch Rexroth AG. It may not be reproduced or given to third parties without its consent.



HINWEISE UND ANGABEN

Betriebsbedingungen siehe Y 511 300 001

Alle Ölschlüsse für Transport und Lagerung staubdicht verschlossen, z.B. mit Kunststoffstopfen

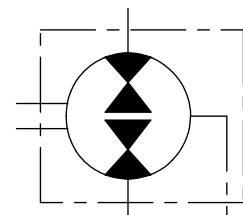
* Bei Lüfteranwendungen kurzzeitig zulässig.

ADDITIONAL INFORMATION

WORKING CONDITIONS SEE Y 511 300 001

ALL OIL PORTS CLOSED PROPERLY AGAINST DUST FOR TRANSPORT AND STORAGE, E.G. WITH PLASTIC CLOSURE CAPS.

* IN FAN APPLICATIONS ALLOWED FOR SHORT TERM.



Entwurfs-Zeichnungs-Nr.	Bestell-Nr.	AZMN-... Typ-Aufschrift	Dreh-richtung	Volumen [cm ³ / U]	max. Drehzahl [U/min]	max. Druck (intermitt.) [bar]	A	B	C	Bemerkungen
DRAWING	PART NUMBER	DESIGNATION	DIR. OF ROTATION	DISPLACEMENT	MAX. SPEED	MAX. PRESSURE	DIMENSIONS			REMARKS
1	2		3		4		5		6	

AU --	20140127	bhl2si	bhl2si	len2si	7930	DC-MA/EPE1	51MAEPE0743
AA --	20060428	Fr	Fr	7930	DC-MA/EPE1	erstellt	
Ind. Change/Aend.	YYYYMMDD	Drawn/Gez.	Checked/Prüf.	Released./Freig.	BWN	Resp. dept./Verantw. Abt.	Add. info./Zus. Info.
Lang./Spr.	Syst.	Wght./Gew.	Scale/M. Stab	HY GEAR PUMP HY-ZAHNRADPUMPE			Sheet/Bt. 1/1
EN/DE	PE		1:2	AGZ A 511 340 611			DP/TD 001
OFFER DRAWING ANGEBOTSZEICHN.				Repl. for			Repl. by

general tolerances for/Allgemeintoleranzen fuer		
lin.dim./L.masse	radii/Radien	angles/Winkel
± 0.3	--	± 1°
all linear dimensions in/Alle Laengenmasse in		mm
A-document/A-Dokument		