

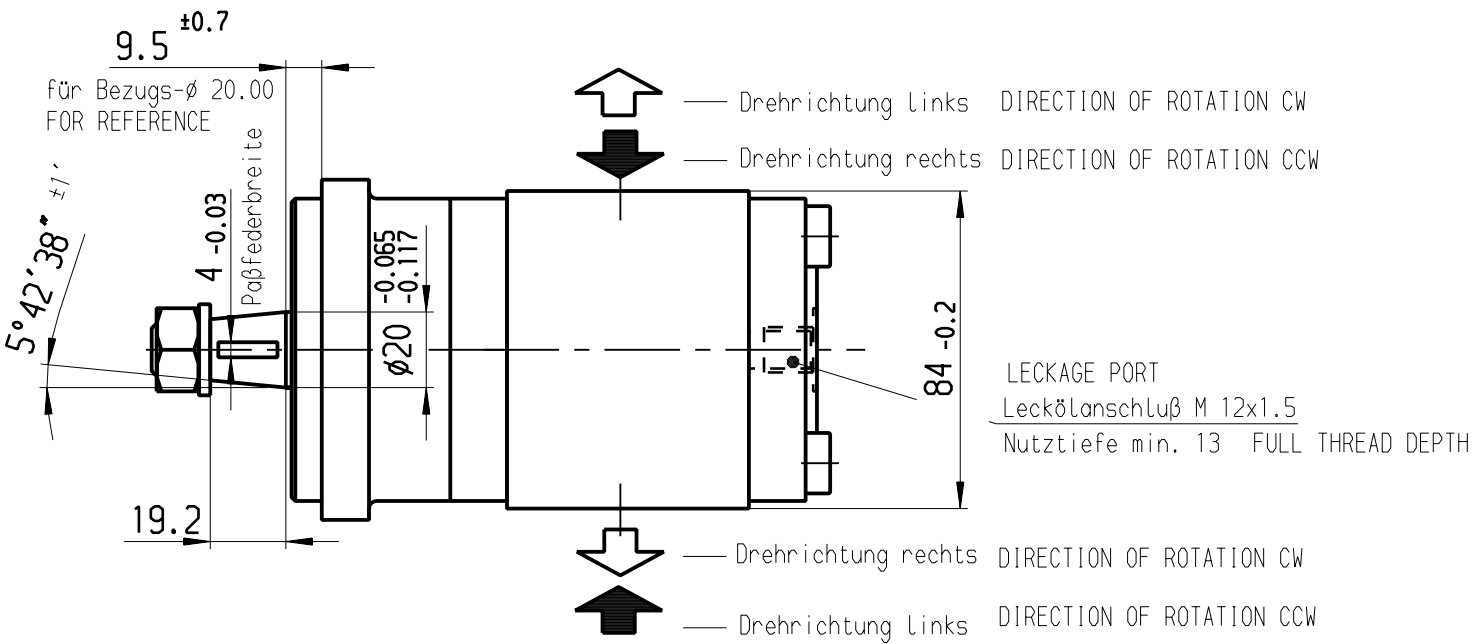
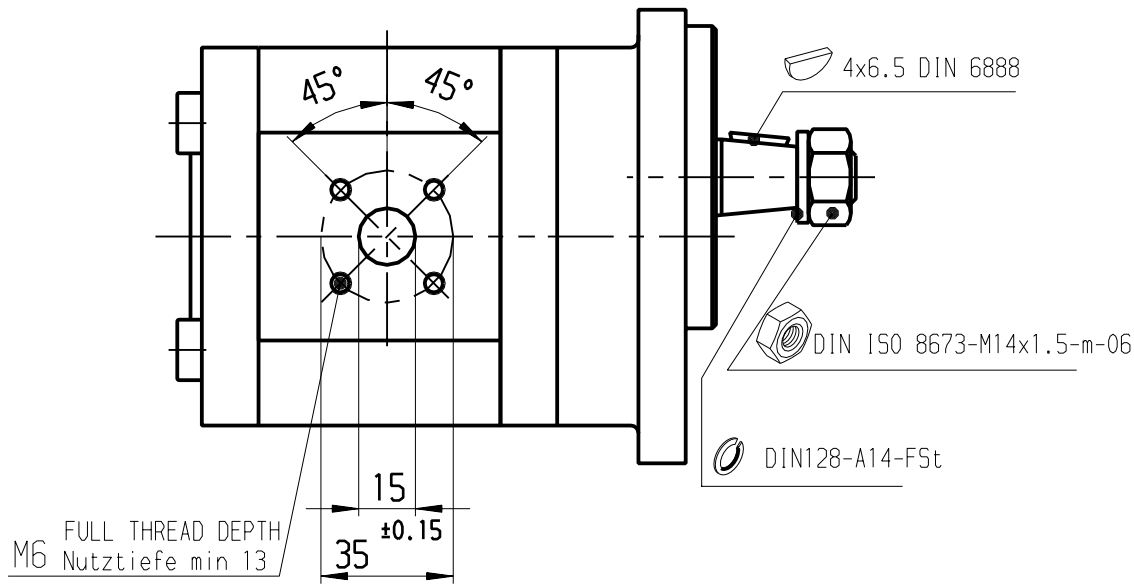
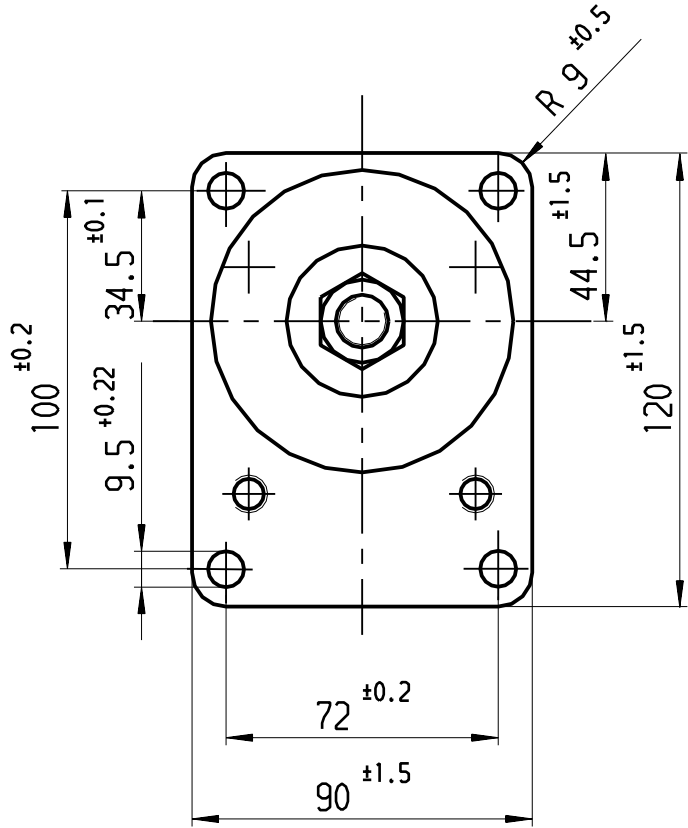
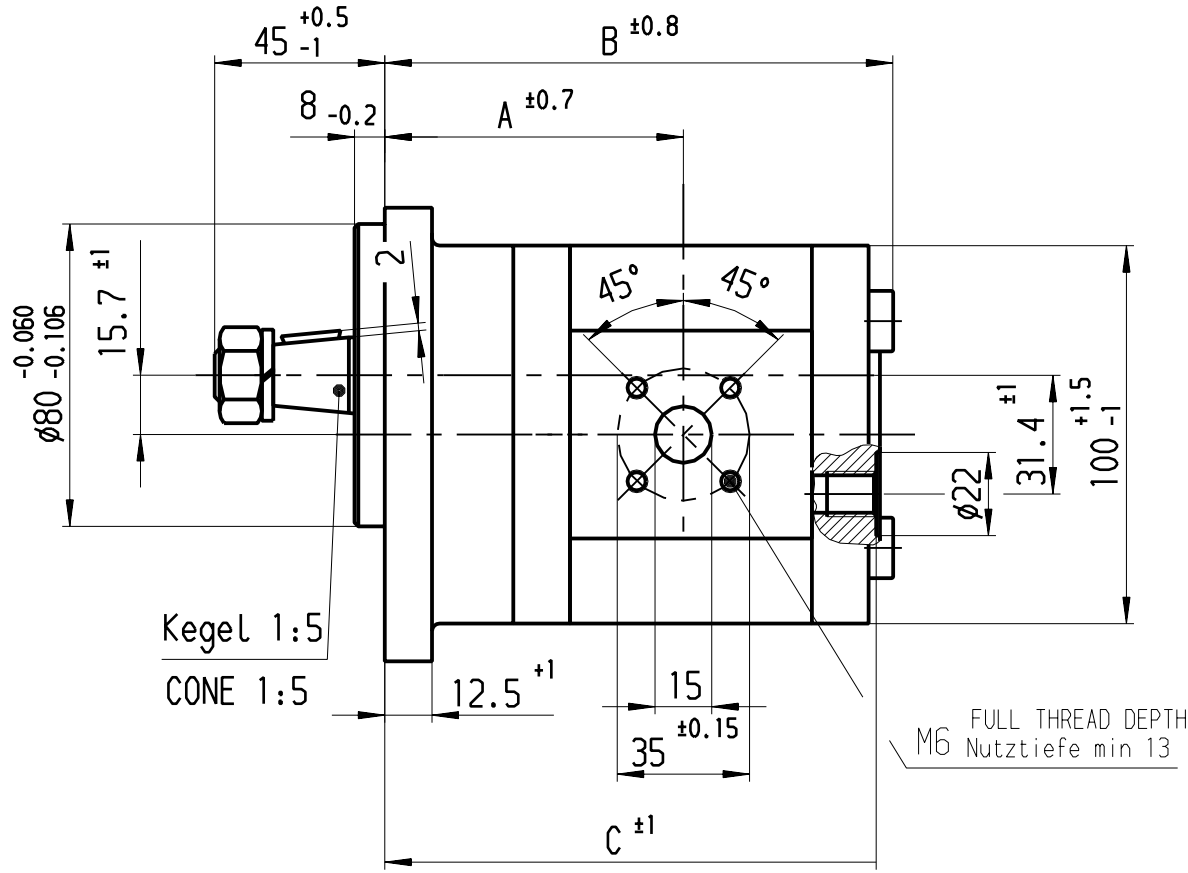
© THIS DRAWING IS THE EXCLUSIVE PROPERTY OF BOSCH REXROTH AG. WITH ALL RIGHTS RESERVED. NOT BE REPRODUCED OR TRANSMITTED IN ANY FORM OR BY ANY MEANS, ELECTRONIC OR MECHANICAL, INCLUDING PHOTOCOPYING, RECORDING, OR BY ANY INFORMATION STORAGE AND RETRIEVAL SYSTEM.

© Alle Rechte bei Bosch Rexroth AG, auch für den Fall von Schutzrechtsverletzungen. Jede Vervielfältigung, Verbreitung, auch auszugsweise, ist ohne schriftliche Genehmigung der Bosch Rexroth AG. Nicht dem Änderungsdienst

Weit. Fremdspr. Angebotszeichnungen  
FURTHER FOREIGN LANGUAGE OFFER DMS

1 2 3 4 5 6 7 8 9 10 11

A 511 243 612



HINWEISE UND ANGABEN

Betriebsmittel: Hydraulik- oder Motorenöle  
zulässiger Viskositätsbereich 12...800 mm<sup>2</sup>/s  
empfohlener Viskositätsbereich 20...100 mm<sup>2</sup>/s  
Startviskosität zulässig bis 2 000 mm<sup>2</sup>/s

Betriebsmitteltemperatur: max. +80°C

Umgebungstemperatur : -30°C...+ 80°C

Motorausgangsdruck : ≤ Betriebsdruck

Druck in d. Leckölleitg.: max. 3 bar, max. 10 bar bei Anlauf

\* Zulässiger Anlaufdruck : max. 30 bar über max. Dauerdruck

\*\* Druckeinschränkung bedingt durch Kupplung

\*\*\* Lieferumfang (Lose) 2 St. 1 515 702 072, Abmessungen siehe A 510 940 897

Einbaulage beliebig

ADDITIONAL INFORMATION

FLUIDS : HYDRAULIC OILS OR ENGINE OILS  
OPERATING VISCOSITY RANGE 12...800 mm<sup>2</sup>/s  
RECOMMENDED VISCOSITY RANGE 20...100 mm<sup>2</sup>/s  
STARTING VISCOSITY < 2000 mm<sup>2</sup>/s

FLUID TEMPERATURE : MAX. +80°C

AMBIENT TEMP. RANGE : -30°C...+80°C

OUTPUT PRESSURE : ≤ INPUT PRESSURE

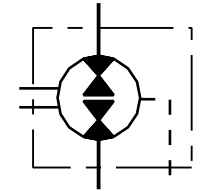
PRESSURE LEAKAGE PORT : MAX. 3 bar., MAX 10 bar FOR STARTING

\* STARTING PRESSURE : MAX. 30 bar HIGHER THAN PERMANENT PRESSURE

\*\* PRESSURE REDUCTION DUE TO COUPLING

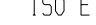


\*\*\* INCLUDED (LOOSE) 2 ST. 1 515 702 072, DIMENSIONS SEE A 510 940 897

INSTALLATION POSITION OPTIONAL



B 511 243 616			beliebig / BIDIRECTIONAL	22.5	3000	160 **	86.6	145.1	141.1	500	51.6	4.4	
B 511 243 615	0 511 645 603	..-10-019USA20ML		19	3000	190 **	79.1	139.2	135.3		51.6	4.2	
B 511 940 880	0 511 545 603	..-10-016USA20ML-S0411		16	3000	230 **	79.1	134.2	130.3		52.7	4.0	***
B 511 243 614	0 511 645 601	..-10-016USA20ML		16	3000	230 **	79.1	134.2	130.3		52.7	4.0	
B 511 243 613	0 511 545 607	..-12-014USA20ML		14	3000	250	79.0	130.6	126.8		50.1	3.8	
B 511 243 612	0 511 545 601	..-10-011USA20ML		11	3500	250	78.6	125.8	121.9		39.4	3.6	
B 511 243 611	0 511 445 601	..-10-008USA20ML		8	4000	250	74.8	120.8	116.9		28.6	3.5	
B 511 243 610	0 511 345 601	..-12-005USA20ML		5.5	4000	250	72.7	116.7	112.8		19.7	3.4	

Entwurfs- Zeichnungs-Nr.	Bestell-Nr.	AZMF-... Typ-Aufschrift	Dreh- richtung	Schluck- volumen [cm <sup>3</sup> /U]	max. * Drehzahl [U/min]	max. * Dauerdruck [bar]	A	B	C	min. Drehzahl [U/min]	Abtr.dreh- moment [Nm]	Gewicht [kg]	Bemerkung
DRAWING	PART NUMBER	DESIGNATION	DIR. OF ROTATION	SWALLOWING CAPACITY	MAX. * SPEED	MAX. * PRESURE	DIMENSION			MIN. SPEED	OUTPUT TORQUE	WEIGHT	REMARK

										Nicht tol. Maße NON-TOLERANCED DIM.					Maßstab SCALE 1:2		Gewicht WEIGHT				
Dokumentenart/ DOCUMENT TYPE AGZ										± 0.3 mm, ± 1°					Angebots- zeichnung		OFFER DRAWING				
										Gr. St.		Datum/ DATE		Name/ NAME		Benennung/ TITLE  Hydrozahnradmotor  Baureihe AZMF					
15 51 DRENE 1878 He 30.08.2007 .										VOLUME		gez/DWN 04.10.1999		Bd							
14 51 DRENE 1680 He 03.01.2007 .																					
13 51 DRENE 1019 Ka 12.09.2005 .										gez/CHK											
12 51 AZENG 0718 LL 20.01.2005 .										ges/APP											
11 51 AZENG 0454 Ka 28.05.2004 .										DIN A2		Original: BRH-DR/ENE				Nr./ NO.  A 511 243 612					
16 51 DRENE 1979 He 02.01.2008 .																					
Nr No		Änderung CHANGE		gez. DWN.		gültig VALID		gepr CHK.				Ers.f./ REPLACES		glt. Nr.		10.05.1988		Ers.d./ REPLAC.BY		Blatt SHEET 1	
																		de/en		1 BL/S	