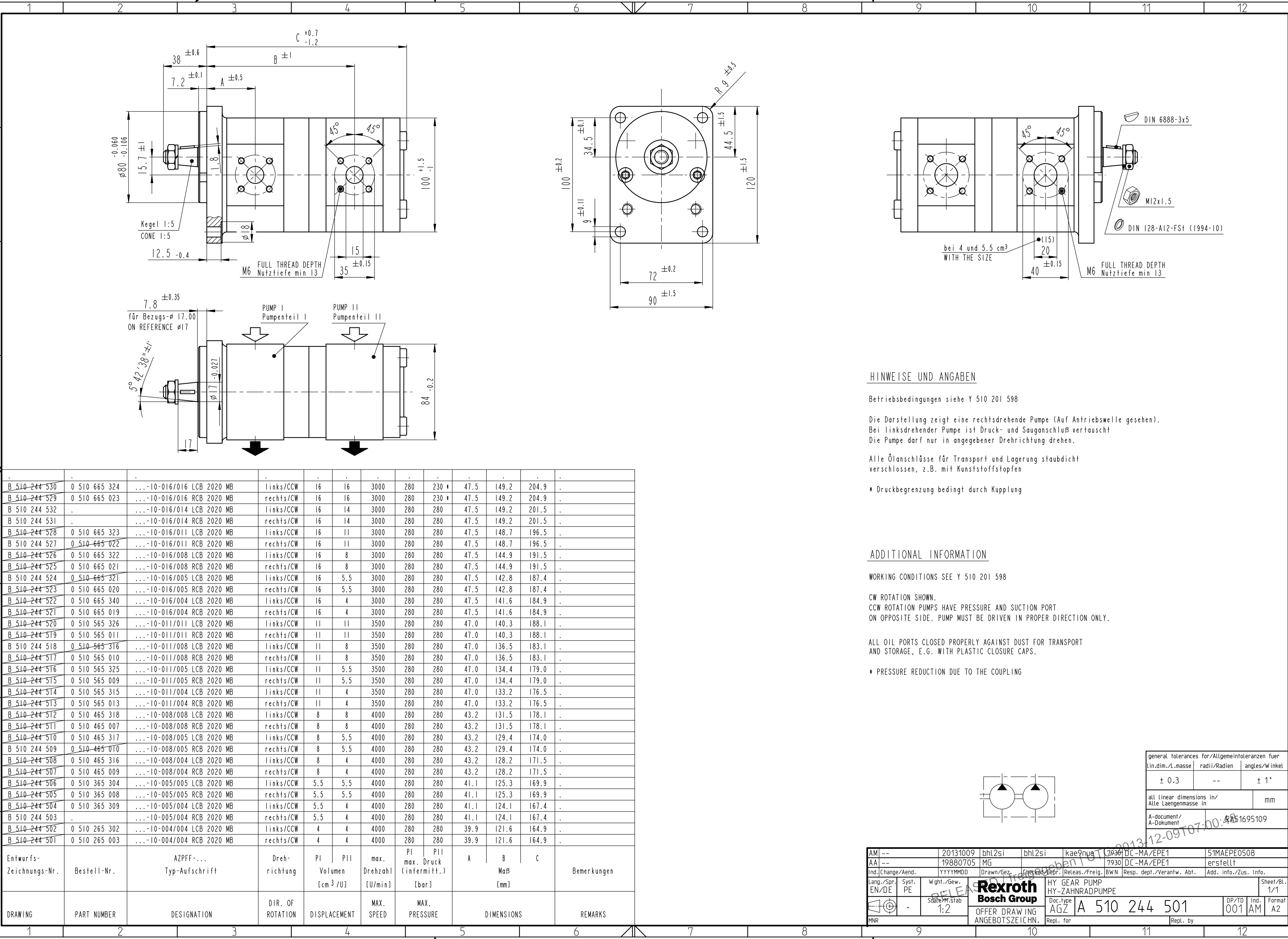


© Alle Rechte bei Bosch Rexroth AG, auch für den Fall von Schutzrechtsanmeldungen. Jede Verfügungsbefugnis, wie Kopier- und Weitergaberecht, bei uns.

© This document, as well as the data, specifications and other information set forth in it, are the exclusive property of Bosch Rexroth AG. It may not be reproduced or given to third parties without its consent.



HINWEISE UND ANGABEN

Betriebsbedingungen siehe Y 510 201 598

Die Darstellung zeigt eine rechtsdrehende Pumpe (Auf Antriebswelle gesehen).
Bei linksdrehender Pumpe ist Druck- und Sauganschluß vertauscht
Die Pumpe darf nur in angegebener Drehrichtung drehen.

Alle Ölschlüsse für Transport und Lagerung staubdicht
verschlossen, z.B. mit Kunststoffstopfen

* Druckbegrenzung bedingt durch Kupplung

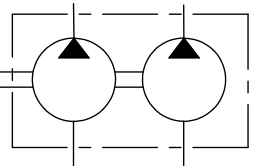
ADDITIONAL INFORMATION

WORKING CONDITIONS SEE Y 510 201 598

CW ROTATION SHOWN.
CCW ROTATION PUMPS HAVE PRESSURE AND SUCTION PORT
ON OPPOSITE SIDE. PUMP MUST BE DRIVEN IN PROPER DIRECTION ONLY.

ALL OIL PORTS CLOSED PROPERLY AGAINST DUST FOR TRANSPORT
AND STORAGE, E.G. WITH PLASTIC CLOSURE CAPS.

* PRESSURE REDUCTION DUE TO THE COUPLING



AM --	20131009	bhl2si	bhl2si	kae9nug179301	DC-MA/EPE1	51MAEPE0508
AA --	19880705	MG	MG	7930	DC-MA/EPE1	erstellt
Ind./Change/Aend.	YYYYMMDD	Drawn/Gez.	Checked/Prüf.	Released./Freig.	BWN	Resp. dept./Verantw. Abt.
Lang./Spr.	Syst.	Wght./Gew.	Scale/M.Stab	Sheet/Bt.		
EN/DE	PE		1:2	1/1		
Rexroth Bosch Group				HY GEAR PUMP HY-ZAHNRADPUMPE		
OFFER DRAWING ANGEBOTSZEICHN.				AGZ A 510 244 501		
MNR				Repl. for		
				DP/TD Ind. Format		
				001 AM A2		