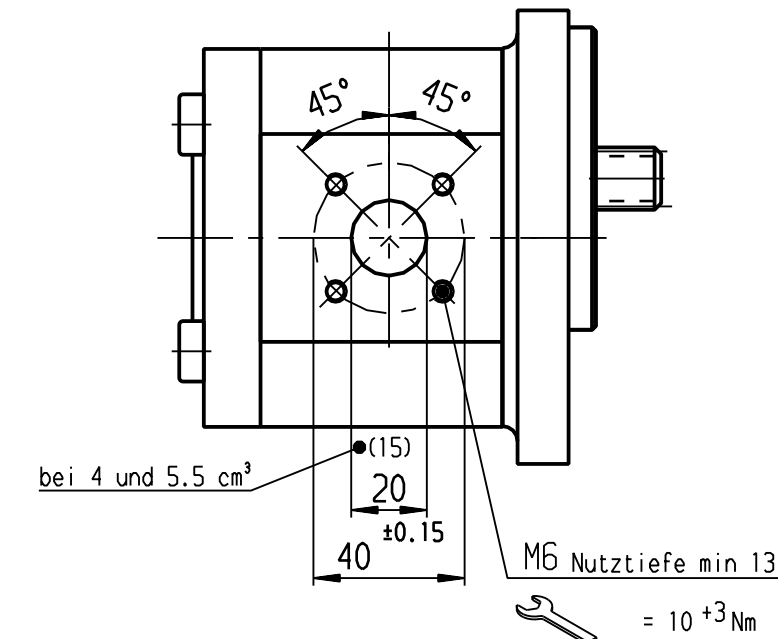
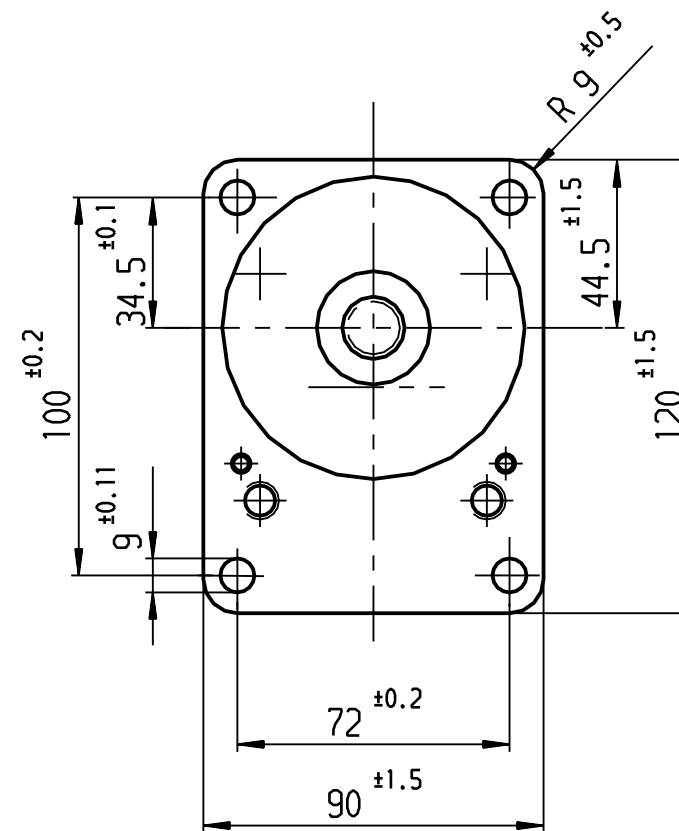
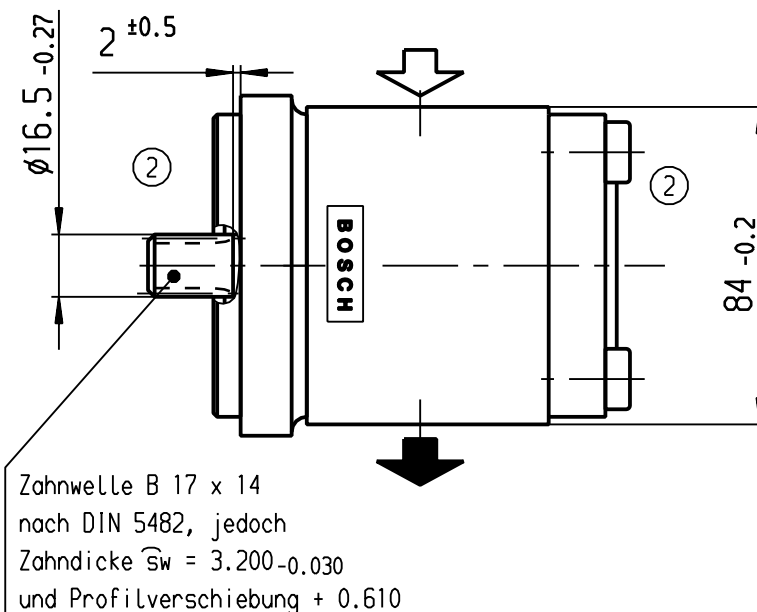
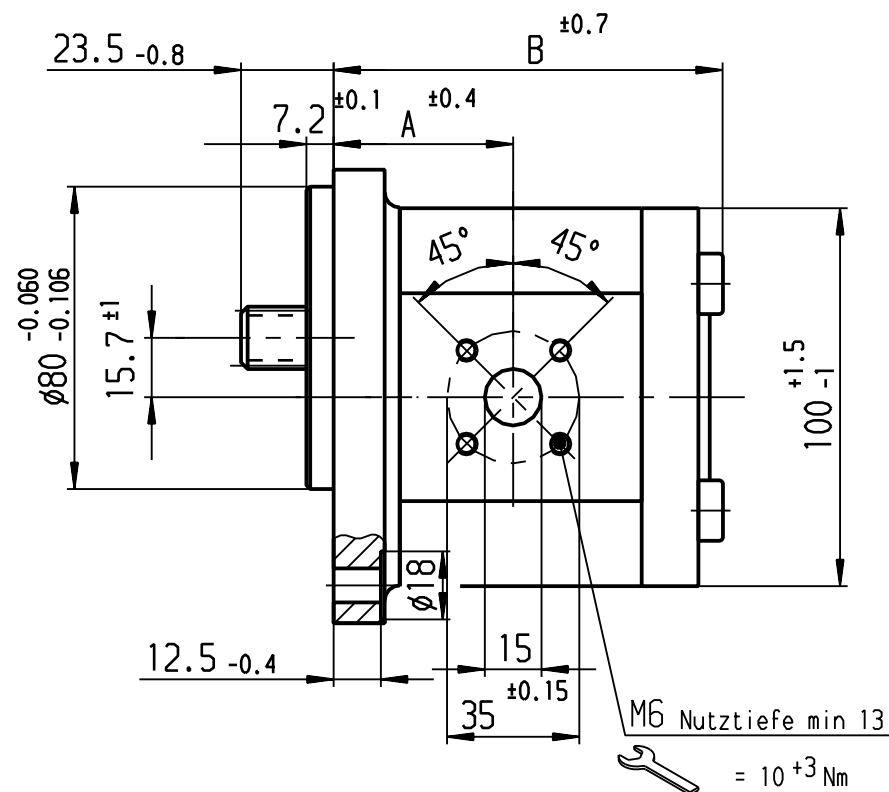


A 510 241 038



### HINWEISE UND ANGABEN

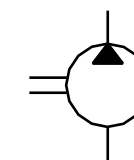
Betriebsbedingungen siehe Y 510 201 598

Die Darstellung zeigt eine rechtsdrehende Pumpe (Auf Antriebswelle gesehen).  
Bei Linksdrehender Pumpe ist Druck- und Sauganschluß vertauscht.  
Die Pumpe darf nur in angegebener Drehrichtung drehen.

\*: max. Druck (siehe Kenngrößen PKT. 3.1)

Alle Ölanschlüsse für Transport und Lagerung staubdicht verschlossen, z.B. mit Kunststoffstopfen

A 510 241 038



Entwurfs-Zeichnungs-Nr.	Bestell-Nr.	Typ-Aufschrift	Dreh-richtung	Fördervolumen [cm <sup>3</sup> /U]	max. Drehzahl [U/min]	max. Druck * [bar]	A Maß [mm]	B Maß [mm]	Gewicht [kg]	Bemerkung
B 510-241 042	0 510 625 333	HY/ZFS 11/16 BL 203	Links	16	3000	280	47.5	104.5		②
B 510-241 041	0 510 525 330	HY/ZFS 11/11 BL 203	Links	11	3500	280	47	96.1		②
B 510-241 040	0 510 525 023	HY/ZFS 11/11 BR 203	rechts	11	3500	280	47	96.1		②
B 510-241 039	0 510 425 317	HY/ZFS 11/8 BL 203	Links	8	4000	280	43.2	91.1		②
B 510-241 038	0 510 425 023	HY/ZFS 11/8 BR 203	rechts	8	4000	280	43.2	91.1		②
B 510-241 061	0 510 325 315	HY/ZFS 11/5.5 BL 203	Links	5.5	4000	280	41.1	87	Viton-WDR	②

Nicht tol. Maße/ ± 0.3 mm, ± 1 °		ISO E	Maßstab 1:2	Gewicht	
Gr.St.		Datum/ 08.04.92	Name/ MG	Benennung/ Hydrozahnradpumpe Baureihe "FS"	
Orig. DIN A3 CAD		Original: HP/EHF ROBERT BOSCH GMBH STUTTGART		Nr./ A 510 241 038	
Ers.f./ A 510 241 038		v.02.11.81		Ers.d./	
				Blatt 1 v..	

Nach außerhalb kein Umtausch/				
Nr.	Änderung	gez.	gültig	gepr.
2	51 ATEHF 382	mg	17.03.97	.
1	Neu gezeichnet	mg	08.04.92	Jöns