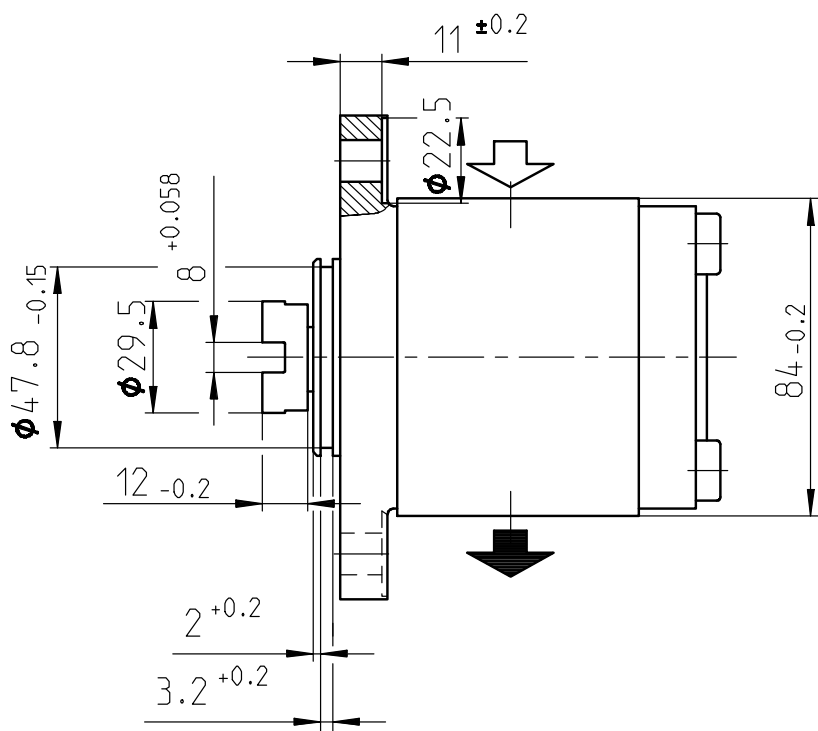
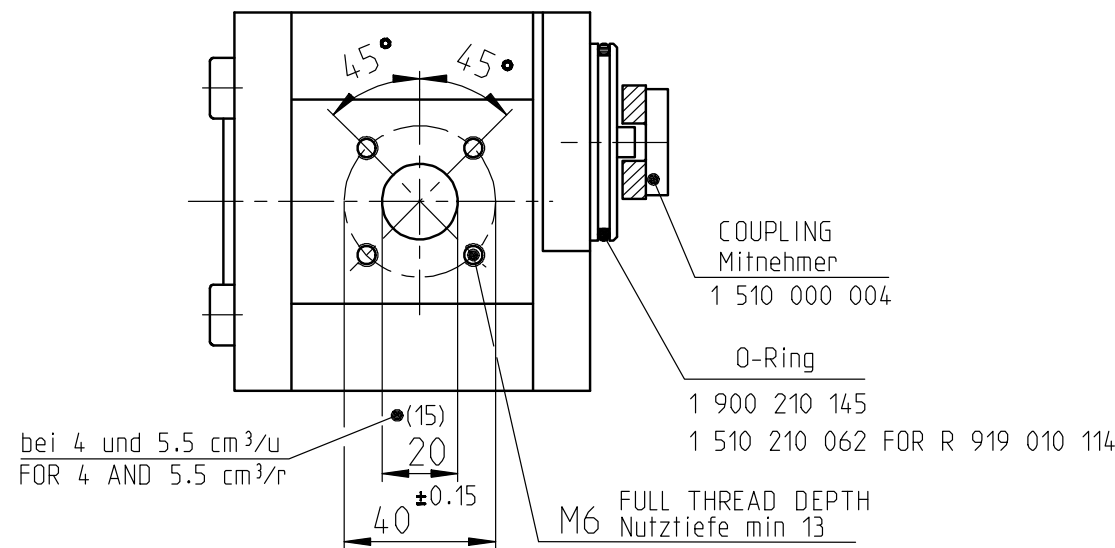
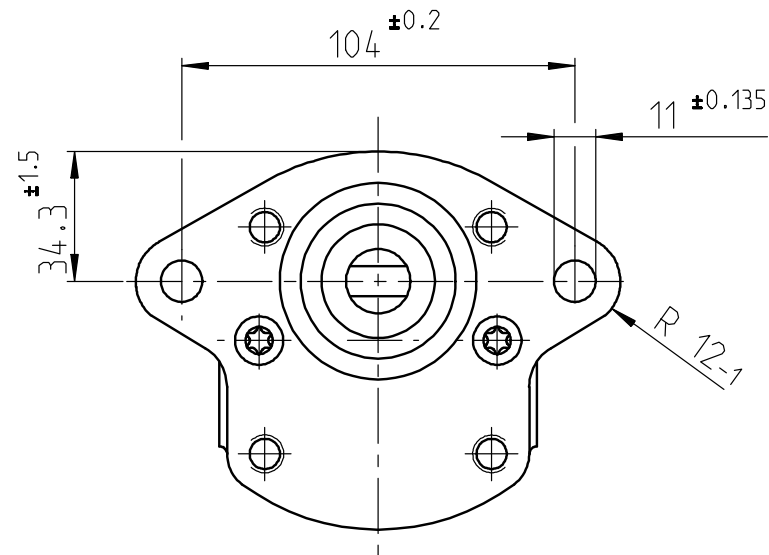
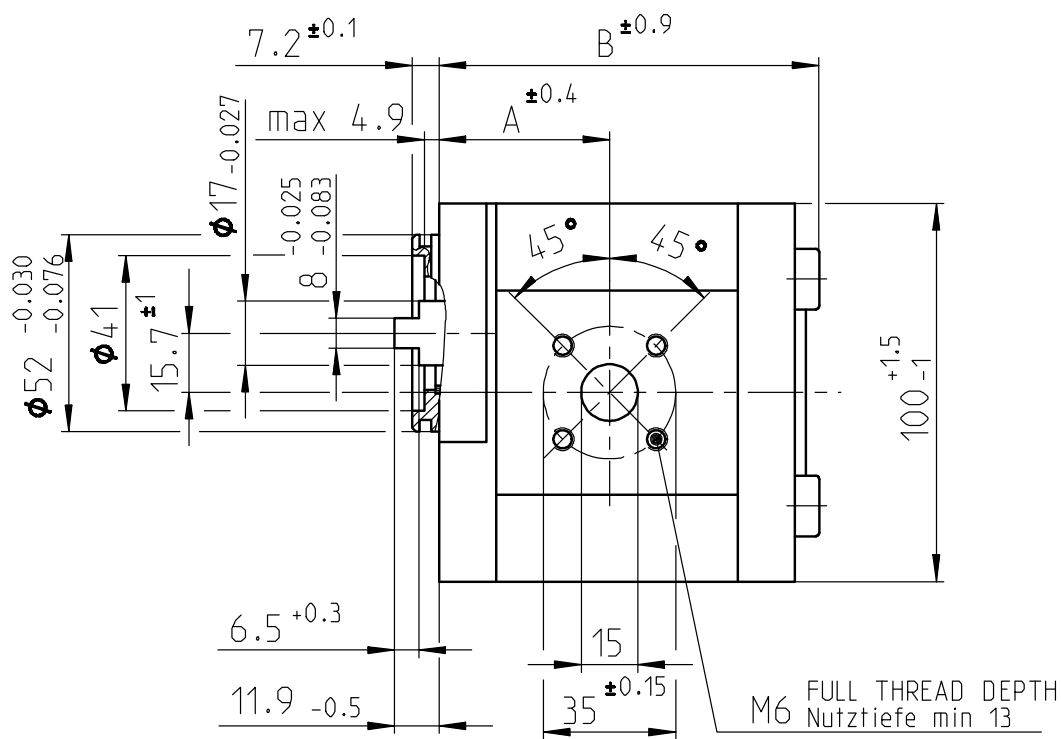


© Alle Rechte bei Bosch Rexroth AG, auch für den Fall von Schutzrechtsanmeldungen.  
Jede Verfügungsbefugnis, wie Kopier- und Weitergaberecht, bei uns.

© This document, as well as the data, specifications and other information set forth in it, are the exclusive property of Bosch Rexroth AG. It may not be reproduced or given to third parties without its consent.



## HINWEISE UND ANGABEN

Betriebsbedingungen siehe Y 510 201 598

Die Darstellung zeigt eine rechtsdrehende Pumpe (Auf Antriebswelle gesehen).  
Bei linksdrehender Pumpe ist Druck- und Sauganschluß vertauscht  
Die Pumpe darf nur in angegebener Drehrichtung drehen.

Alle Anschlüsse für Transport und Lagerung staubdicht  
verschlossen, z.B. mit Kunststoffstopfen

\*\*: Beim Einsatz als Hilfslenkpumpe ist vom Fahrzeughersteller  
sicherzustellen, dass auch bei Ausfall der Hilfslenkpumpe  
eine sichere Funktion der Lenkanlage gemäß  
Richtlinie ECE R-79 gewährleistet ist

## ADDITIONAL INFORMATION

WORKING CONDITIONS SEE Y 510 201 598

CW ROTATION SHOWN.  
CCW ROTATION PUMPS HAVE PRESSURE AND SUCTION PORT ON OPPOSITE SIDE.  
PUMP MUST BE DRIVEN IN PROPER DIRECTION ONLY.


ALL OIL PORTS CLOSED PROPERLY AGAINST DUST FOR TRANSPORT  
AND STORAGE, E.G. WITH PLASTIC CLOSURE CAPS.

\*\*: FOR USAGE IN POWER STEERING APPLICATIONS IN  
CASE OF MALFUNCTION OF THE STEERING PUMP THE  
VEHICLE MANUFACTURER HAS TO ASSURE A FAIL-SAF  
OPERATION OF THE STEERING SYSTEM ACCORDING ECE R-79

B 510 832 251	.	AZPF-21-025LNL20KB	Links/CCW	25	1900	20	60.7	126.7	**
B 510 832 252	.	AZPF-21-022LNL20KB	Links/CCW	22.5	2300	50	58.6	122.5	.
B 510 232 237	.	.	Links/CCW	22.5	3000	160	58.6	122.5	.
B 510 232 236	0 510 725 044	AZPF-21-022RNL20KB	rechts/CW	22.5	3000	160	58.6	122.5	.
B 510 232 235	0 510 625 368	AZPF-11-019LNL20KB	Links/CCW	19	3000	190	45.0	105.1	.
B 510 232 234	0 510 625 032	AZPF-11-019RNL20KB	rechts/CW	19	3000	190	45.0	105.1	.
B 510 232 233	0 510 625 358	AZPF-11-016LNL20KB	Links/CCW	16	3000	230	45.0	100.1	.
B 510 232 232	0 510 625 027	AZPF-11-016RNL20KB	rechts/CW	16	3000	230	45.0	100.1	.
B 510 232 231	.	.	Links/CCW	14	3000	250	45.0	96.7	.
.	R 919 010 114	AZPF-11-014LNL20PB	Links/CCW	14	3000	250	45.0	96.7	.
.	R 919 010 108	AZPF-11-014LNL20MB	Links/CCW	14	3000	250	45.0	96.7	.
B 510 232 230	0 510 525 100	AZPF-11-014RNL20KB	rechts/CW	14	3000	250	45.0	96.7	.
B 510 232 229	0 510 525 391	AZPF-11-011LNL20KB	Links/CCW	11	3500	280	44.5	91.7	.
B 510 232 228	0 510 525 025	AZPF-11-011RNL20KB	rechts/CW	11	3500	280	44.5	91.7	.
B 510 232 227	0 510 425 331	AZPF-11-008LNL20KB	Links/CCW	8	4000	280	40.7	86.7	.
B 510 232 226	0 510 425 019	AZPF-11-008RNL20KB	rechts/CW	8	4000	280	40.7	86.7	.
B 510 232 225	0 510 325 312	AZPF-11-005LNL20KB	Links/CCW	5.5	4000	280	38.6	82.6	.
B 510 232 224	0 510 325 012	AZPF-11-005RNL20KB	rechts/CW	5.5	4000	280	38.6	82.6	.
B 510 232 223	.	.	Links/CCW	4	4000	280	37.4	83.2	.
B 510 232 222	0 510 225 012	AZPF-11-004RNL20KB	rechts/CW	4	4000	280	37.4	80.1	.

Entwicklung Nr.	Bestell-Nr.	Typ-Aufschrift	Dreh- richtung	Volumen [cm <sup>3</sup> /U]	max. Drehzahl [U/min]	max. Druck (intermitt.) [bar]	A Maß [mm]	B Maß [mm]	Bemerkungen
DEVELOPMENT NO.	PART NUMBER	DESIGNATION	DIR. OF ROTATION	DISPLACEMENT	MAX. SPEED	MAX. PRESSURE	DIMENSIONS		REMARKS

general tolerances for/Allgemeintoleranzen fuer		
lin.dim./L.masse	radii/Radien	angles/Winkel
±0.3	--	±1°
all linear dimensions in/ Alle Laengennisse in		mm
drawing standard/ Zeichnungsstandard	ISO Standard	
hist. document no./ Hist. Dokumentnr.	490232222	

BK --	20220421	CPV2K0R	LAG5SI	len25100	7930 DC-MO/EGE1	ECR 104289
AA --	19921028	MG			7930 DC-MA/EPE	Erstellt
Ind./Change/Aend.	YYYYMMDD	Drawn/Gez.	Checked/Prüf.	Releas./Freig.	BWN	Resp. dept./Verantw. Abt.
						Add. info./Zus. Info.
Lang./Spr. EN/DE	Syst. PE	Wght./Gew. Scale/M.Stab 1:2	HYDRAULIC GEAR PUMP AZPF HYDROZAHNRADPUMPE			Sheet/Bt. 1/1
			Doc.type AGZ			DP/TD 001
OFFER DRAWING ANGEBOTSZEICHN.			RA50790526			Ind. BK
MNR			Repl. for 19750224			Format A2
			Repl. by			