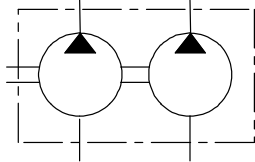

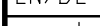
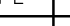


Zahnwelle ANSI B 92.1,
9T 16/32 SP
Flat Root Side Fit,
jed. Zahndicke $\bar{s} = 2.357 - 0.030$

SPLINE SHAFT ANSI B92.1
9T 16/32 SP
Flat Root Side Fit,
TOOTH THICKNESS $\widehat{s} = 2.357 - 0.030$



general tolerances for/Allgemeintoleranzen fuer		
lin.dim./L.masse	radii/Radien	angles/Winkel
± 0.3	--	$\pm 1^\circ$
all linear dimensions in/ Alle Laengenmasse in		mm
drawing standard/ Zeichnungsstandard	ISO Standard	
hist. document no./ Hist. Dokumentnr.		00845270

AN --		20170405		hsi7kor		fmm3kor		fiv2si		7930 DC-MA/EPE		51 MAEPE 1240	
AA --		19961105		MG				7930		DC-MA/EPE		erstellt	
Ind. Change/Aend.		YYYYMMDD		Drawn/Gez.		Checked/Gepr.		Releas./Freig.		BWN		Resp. dept./Verantw. Abt.	
Lang./Spr.		Syst. PE		W ght./Gew.		<div></div>		HY GEAR PUMP		AZPFF		Sheet/Bl.	
EN/DE								HY-ZAHNRADPUMPE				1/2	
				Scale/M. Stab				Doc. type		AGZ		RA50331647	
MNR				1:2		OFFER DRAW ING		Repl. for				Ind. AN	
						ANGEBOTSZEICHN.		Repl. by				Format A3	

© Alle Rechte bei Bosch Rexroth AG, auch für den Fall von Schutzrechtsanmeldungen. Jede Verfügungsbefugnis, wie Kopier- und Weitergaberecht, bei uns.

© This document, as well as the data, specifications and other information set forth in it, are the exclusive property of Bosch Rexroth AG. It may not be reproduced or given to third parties without its consent.

	1	2	3	4	5	6	7	8	9	10	11	12	
A													
		0 510 901 038	AZPFF-11-022/022LRR2020MB	Links/CCW	22.5	22.5	2500	210	180	55.1	167.2	225.2	
		0 510 901 013	AZPFF-11-022/014LRR2020MB	Links/CCW	22.5	14	2500	210	280	55.1	159.6	211.4	
	B 510 245 265	0 510 901 007	AZPFF-11-022/014RRR2020MB	rechts/CW	22.5	14	2600	210	280	55.1	159.6	211.4	
		0 510 901 019	AZPFF-11-022/011LRR2020MB	Links/CCW	22.5	11	2500	210	280	55.1	159.1	206.4	
		0 510 901 026	AZPFF-11-022/011RRR2020MB	rechts/CW	22.5	11	2500	210	280	55.1	159.1	206.4	
	B 510 H45 241	0 510 765 438	AZPFF-11-022/005LRR2020MB	Links/CCW	22.5	5.5	2500	210	280	55.1	153.2	197.3	
		0 510 901 020	AZPFF-11-022/005RRR2020MB	rechts/CW	22.5	5.5	2500	210	280	55.1	153.2	197.3	
		0 510 901 023	AZPFF-11-022/004RRR2020MB	rechts/CW	22.5	4	2500	210	280	55.1	152	194.8	
		0 510 901 010	AZPFF-11-019/019LRR2020MB	Links/CCW	19	19	3000	230	210	47.5	154.2	214.4	
		0 510 901 039	AZPFF-11-019/016LRR2020MB	Links/CCW	19	16	3000	230	230	47.5	154.2	209.4	
		0 510 901 045	AZPFF-12-019/016RRR2020MB	rechts/CW	19	16	3000	230	230	47.5	154.2	209.4	
		0 510 901 040	AZPFF-11-019/014LRR2020MB	Links/CCW	19	14	3000	230	280	47.5	154.2	206	
		0 510 901 025	AZPFF-11-019/014RRR2020MB	rechts/CW	19	14	3000	230	280	47.5	154.2	206	
		0 510 901 004	AZPFF-11-019/011RRR2020MB	rechts/CW	19	11	3000	230	280	47.5	153.7	201	
		0 510 901 017	AZPFF-11-019/008LRR2020MB	Links/CCW	19	8	3000	230	280	47.5	149.9	196	
	B 510 F45 220	0 510 665 131	AZPFF-12-019/008RRR2020MB	rechts/CW	19	8	3000	230	280	47.5	149.9	195.9	
		0 510 901 003	AZPFF-11-019/008RRR2020MB	rechts/CW	19	8	3000	230	280	47.5	149.9	196	
		0 510 901 041	AZPFF-11-019/005LRR2020MB	Links/CCW	19	5.5	3000	230	280	47.5	147.8	191.9	
		0 510 901 043	AZPFF-11-019/005RRR2020MB	rechts/CW	19	5.5	3000	230	280	47.5	147.8	191.9	
	B 510 H45 268	.	AZPFF-12-019/004LRR2020MB	Links/CCW	19	4	2500	230	280	47.5	146.6	189.4	
		0 510 901 044	AZPFF-11-019/004RRR2020MB	rechts/CW	19	4	3000	230	280	47.5	146.6	189.4	
		0 510 901 027	AZPFF-11-016/016LRR2020MB	Links/CCW	16	16	3000	280	230	47.5	149.2	204.4	
		0 510 901 022	AZPFF-11-016/016RRR2020MB	rechts/CW	16	16	3000	280	230	47.5	149.2	204.4	
	B 510 E45 294	0 510 665 511	AZPFF-11-016/014LRR2020MB	Links/CCW	16	14	3000	280	280	47.5	149.2	200.9	
		0 510 901 012	AZPFF-11-016/011LRR2020MB	Links/CCW	16	11	3000	280	280	47.5	148.7	196	
		0 510 901 002	AZPFF-11-016/011RRR2020MB	rechts/CW	16	11	3000	280	280	47.5	148.7	196	
	B 510 245 182	.	AZPFF-12-016/008LRR2020PB	Links/CCW	16	8	3000	260	260	47.5	144.9	190.9	
		0 510 901 006	AZPFF-11-016/008LRR2020MB	Links/CCW	16	8	3000	280	280	47.5	144.9	191	
		0 510 901 005	AZPFF-11-016/008RRR2020MB	rechts/CW	16	8	3000	280	280	47.5	144.9	191	
		0 510 901 014	AZPFF-11-016/005LRR2020MB	Links/CCW	16	5.5	3000	280	280	47.5	142.8	186.9	
		0 510 901 008	AZPFF-11-016/005RRR2020MB	rechts/CW	16	5.5	3000	280	280	47.5	142.8	186.9	
	B 510 E45 206	0 510 665 472	AZPFF-11-016/004LRR2020MB	Links/CCW	16	4	3000	280	280	47.5	141.6	184.4	
		0 510 901 028	AZPFF-11-016/004RRR2020MB	rechts/CW	16	4	3000	280	280	47.5	141.6	184.4	
	B 510 H45 211	0 510 565 475	AZPFF-11-014/019LRR2020MB	Links/CCW	14	19	3000	150	150	47.5	145.8	205.9	
	B 510 E45 272		AZPFF-11-014/014LRR2020MB	Links/CCW	14	14	3000	280	280	47.5	145.8	197.6	
		0 510 901 036	AZPFF-12-014/014RRR2020MB	rechts/CW	14	14	3000	280	280	47.5	145.8	197.6	
		0 510 901 001	AZPFF-11-014/011LRR2020MB	Links/CCW	14	11	3000	280	280	47.5	145.3	192.6	
		0 510 901 011	AZPFF-12-014/011RRR2020MB	rechts/CW	14	11	3000	280	280	47.5	145.3	192.6	
	B 510 E45 250	0 510 565 457	AZPFF-11-014/008LRR2020MB	Links/CCW	14	8	3000	280	280	47.5	141.5	187.6	
	B 510 F45 219	0 510 565 098	AZPFF-12-014/008RRR2020KB	rechts/CW	14	8	3000	210	210	47.5	141.5	187.6	
		0 510 901 016	AZPFF-12-014/008RRR2020MB	rechts/CW	14	8	3000	280	280	47.5	141.5	187.6	
		0 510 901 033	AZPFF-11-014/005LRR2020MB	Links/CCW	14	5.5	3000	280	280	47.5	139.4	183.5	
		0 510 901 009	AZPFF-12-011/011LRR2020MB	Links/CCW	11	11	3500	280	280	47	140.3	187.6	
		0 510 901 035	AZPFF-11-011/011RRR2020KB	rechts/CW	11	11	3500	280	280	47	140.3	187.6	
		0 510 901 031	AZPFF-12-011/008LRR2020MB	Links/CCW	11	8	3500	280	280	47	136.5	182.6	
		0 510 901 037	AZPFF-11-011/008RRR2020MB	rechts/CW	11	8	3500	280	280	47	136.5	182.6	
	B 510 245 181	.	AZPFF-12-011/005LRR2020PB	Links/CCW	11	5.5	3500	210	210	47	134.4	178.5	
		0 510 901 015	AZPFF-11-011/005LRR2020MB	Links/CCW	11	5.5	3500	280	280	47	134.4	178.5	
		0 510 901 000	AZPFF-11-011/005RRR2020MB	rechts/CW	11	5.5	3500	280	280	47	134.4	178.5	
		0 510 901 024	AZPFF-11-011/004RRR2020MB	rechts/CW	11	4	3500	280	280	47	133.2	176	
		0 510 901 021	AZPFF-12-008/008RRR2020MB	rechts/CW	8	8	4000	280	280	43.2	131.5	177.6	
	B 510 E45 270	0 510 465 383	AZPFF-12-008/005RRR2020KB	rechts/CW	8	5.5	4000	280	280	43.2	129.4	173.5	
		0 510 901 018	AZPFF-11-008/005LRR2020MB	Links/CCW	8	5.5	4000	280	280	43.2	129.4	173.5	
		0 510 901 030	AZPFF-12-008/005RRR2020MB	rechts/CW	8	5.5	4000	280	280	43.2	129.4	173.5	
	B 510 E45 266	.	AZPFF-12-008/004LRR2020KB	Links/CCW	8	4	4000	280	280	43.2	128.2	171	
		0 510 901 032	AZPFF-11-008/004LRR2020MB	Links/CCW	8	4	4000	280	280	43.2	128.2	171	
		0 510 901 034	AZPFF-12-008/004RRR2020MB	rechts/CW	8	4	4000	280	280	43.2	128.2	171	
		0 510 901 042	AZPFF-11-005/005RRR2020MB	rechts/CW	5.5	5.5	4000	280	280	41.1	125.3	169.4	
		0 510 901 029	AZPFF-11-005/004LRR2020MB	Links/CCW	5.5	4	4000	280	280	41.1	124.1	166.9	
H	Entwicklungs-Nr.	Bestell-Nr.	Typ-Aufschrift	Dreh- richtung	PI	PII	max. Frdervolumen	PI	PII	max. Druck*	A	B	C
							[cm3 /U]			(intermitt.)		M±	
							[U/min]			[bar]		[mm]	
	DEVELOPMENT NO.	PART NUMBER	DESIGNATION	DIR. OF ROTATION	FRONT	REAR	MAX. * DISPLACEMENT	FRONT	REAR	MAX. * PRESSURE	A	B	C
	1	2	3	4	5	6	7	8	9	10	11	12	

HINWEISE UND ANGABEN

Betriebsbedingungen siehe Y 510 201 598

Die Darstellung zeigt eine rechtsdrehende Pumpe (Auf Abtriebswelle gesehen).
Bei linksdrehender Pumpe ist Druck- und Sauganschluß vertauscht
Die Pumpe darf nur in angegebener Drehrichtung drehen.

Alle Anschlüsse für Transport und Lagerung staubdicht
verschlossen, z.B. mit Kunststoffstopfen

Beim Einsatz als Hilfslenkpumpe ist vom Fahrzeughersteller
sicherzustellen, dass auch bei Ausfall der Hilfslenkpumpe
eine sichere Funktion der Lenkanlage gemäß
Richtlinie ECE R-79 gewährleistet ist.

ADDITIONAL INFORMATION

WORKING CONDITIONS SEE Y 510 201 598

CW ROTATION SHOWN.
CCW ROTATION PUMPS HAVE PRESSURE AND SUCTION PORT
ON OPPOSITE SIDE. PUMP MUST BE DRIVEN IN PROPER DIRECTION ONLY.

ALL OIL PORTS CLOSED PROPERLY AGAINST DUST FOR TRANSPORT
AND STORAGE, E.G. WITH PLASTIC CLOSURE CAPS.

FOR USAGE IN POWER STEERING APPLICATIONS IN
CASE OF MALFUNCTION OF THE STEERING PUMP THE
VEHICLE MANUFACTURER HAS TO ASSURE A FAIL-SAFE
OPERATION OF THE STEERING SYSTEM ACCORDING ECE R-79.

general tolerances for/Allgemeintoleranzen fuer		
lin.dim./L.masse	radii/Radien	angles/Winkel
±0.3	--	±1°
all linear dimensions in/ Alle Laengenmasse in		mm
drawing standard/ Zeichnungsstandard	ISO Standard	
hist. document no./ Hist. Dokumentnr.	4500845270	

AN --	20170405	hsi7kor	fmm3kor	fiv2si	7930	DC-MA/EPE	51 MAEP 1240
AA --	19961105	MG			7930	DC-MA/EPE	erstellt
Ind. Change/Aend.	YYYYMMDD	Drawn/Gez.	Checked/Prüf.	Released/Freig.	BWN	Resp. dept./Verantw. Abt.	Add. info./Zus. Info.
Lang./Spr. EN/DE	Syst. PE	Wght./Gew. Scale/M.Stab	Rexroth Bosch Group				Sheet/Bl. 2/2
		1:2	HY GEAR PUMP AZPFF HY-ZAHNRADPUMPE				Doc.type AGZ
			OFFER DRAWING ANGEBOTSZEICHN.				DP/TD 001
			RA50331647				Ind. AN
			Repl. for				Format A2
			Repl. by				