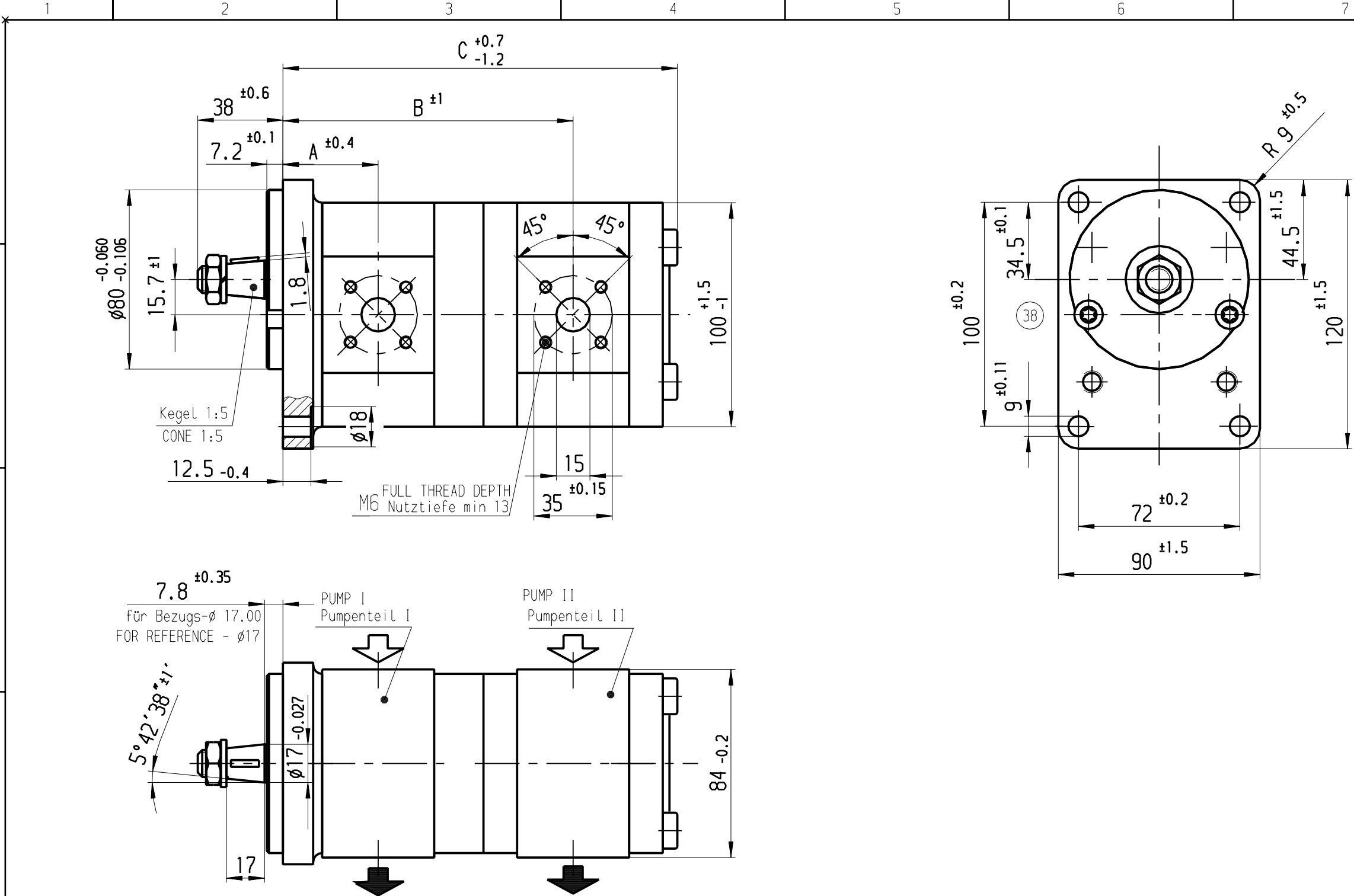


© THIS DRAWING IS THE EXCLUSIVE PROPERTY OF BOSCH REXROTH AG. WITH ALL RIGHTS RESERVED. NOT BE REPRODUCED OR TRANSMITTED IN ANY FORM OR BY ANY MEANS, ELECTRONIC OR MECHANICAL, INCLUDING PHOTOCOPYING, RECORDING, OR BY ANY INFORMATION STORAGE AND RETRIEVAL SYSTEM.

© Alle Rechte bei Bosch Rexroth AG, auch für den Fall von Schutzrechtsanmeldungen. Jede Vervielfältigung, wie Kopieren und Weitergaberecht, bei uns.

Weit. Fremdspr. Angebotszeichnungen  
FURTHER FOREIGN LANGUAGE OFFER DMS



B 510 244 549			Links/CCW	22.5	22.5	3000	230	160	61.1	185.2	249.7	
<del>B 510 244 550</del>	0 510 765 012	AZPFF-10-022/022 RCB 2020 MB -S0012	rechts/CW	22.5	22.5	3000	230	160	61.1	185.2	249.7	
<del>B 510 244 593</del>	0 510 765 340	AZPFF-10-022/016 LCB 2020 MB -S0012	Links/CCW	22.5	16	3000	230	160	61.1	171.6	227.3	
<del>B 510 244 592</del>	<del>0 510 765 013</del>		rechts/CW	22.5	16	3000	230	160	61.1	171.6	227.3	
<del>B 510 844 511</del>	0 510 765 320	AZPFF-10-022/011 LCB 2020 MB -S0012	Links/CCW	22.5	11	3000	230	280	61.1	171.1	218.9	
<del>B 510 844 510</del>			rechts/CW	22.5	11	3000	230	280	61.1	171.1	218.9	
<del>B 510 244 594</del>			Links/CCW	22.5	8	3000	230	280	61.1	167.3	213.9	
<del>B 510 244 586</del>	0 510 765 023	AZPFF-10-022/008 RCB 2020 MB -S0012	rechts/CW	22.5	8	3000	230	280	61.1	167.3	213.9	
<del>B 510 244 591</del>			Links/CCW	22.5	5.5	3000	230	280	61.1	165.2	209.8	
<del>B 510 244 590</del>			rechts/CW	22.5	5.5	3000	230	280	61.1	165.2	209.8	
<del>B 510 244 589</del>			Links/CCW	22.5	4	3000	230	280	61.1	164	207.3	
<del>B 510 244 588</del>			rechts/CW	22.5	4	3000	230	280	61.1	164	207.3	
<del>B 510 244 540</del>	0 510 665 400	AZPFF-10-019/019 LCB 2020 MB	Links/CCW	19	19	3000	230	190	47.5	154.2	214.9	
<del>B 510 244 539</del>	0 510 665 025	AZPFF-10-019/019 RCB 2020 MB	rechts/CW	19	19	3000	230	190	47.5	154.2	214.9	
<del>B 510 244 538</del>	0 510 665 327	AZPFF-10-019/016 LCB 2020 MB	Links/CCW	19	16	3000	230	230	47.5	154.2	209.9	
<del>B 510 244 537</del>	0 510 665 053	AZPFF-10-019/016 RCB 2020 MB	rechts/CW	19	16	3000	230	230	47.5	154.2	209.9	
<del>B 510 244 536</del>	0 510 665 326	AZPFF-10-019/011 LCB 2020 MB	Links/CCW	19	11	3000	230	280	47.5	153.9	201.5	
<del>B 510 244 535</del>			rechts/CW	19	11	3000	230	280	47.5	153.9	201.5	
<del>B 510 244 534</del>	0 510 665 325	AZPFF-11-019/008 LCB 2020 MB	Links/CCW	19	8	3000	230	280	47.5	149.9	196.5	
<del>B 510 244 533</del>	0 510 665 024	AZPFF-10-019/008 RCB 2020 MB	rechts/CW	19	8	3000	230	280	47.5	149.9	196.5	
<del>B 510 844 529</del>		AZPFF-11-019/005 RCB 2020 MB - S0052	rechts/CW	19	5.5	3000	230	280	47.5	147.8	192.4	
<del>B 510 844 512</del>	0 510 665 067	AZPFF-10-019/005 RCB 2020 MB	Links/CCW	19	5.5	3000	230	280	47.5	147.8	192.4	
			rechts/CW	19	5.5	3000	230	280	47.5	147.8	192.4	
			Links/CCW	19	4	3000	230	280	47.5	146.6	189.9	
B 510 244 541			rechts/CW	19	4	3000	230	280	47.5	146.6	189.9	
B 510 244 544			Links/CCW	16	22.5	2500	280	160	47.5	156.8	215.3	
B 510 244 543			rechts/CW	16	22.5	2500	280	160	47.5	156.8	215.3	
B 510 244 598			Links/CCW	14	14	3000	280	280	47.5	145.8	198.1	
<del>B 510 244 599</del>	0 510 565 037	AZPFF-10-014/014 RCB 2020 MB	rechts/CW	14	14	3000	280	280	47.5	145.8	198.1	
<del>B 510 844 501</del>	0 510 565 353	AZPFF-10-014/011 LCB 2020 MB	Links/CCW	14	11	3000	280	280	47.5	145.3	193.1	
<del>B 510 244 597</del>	0 510 565 033	AZPFF-10-014/011 RCB 2020 MB	rechts/CW	14	11	3000	280	280	47.5	145.3	193.1	
<del>B 510 244 545</del>	<del>0 510 565 364</del>	AZPFF-10-014/008 LCB 2020 MB	Links/CCW	14	8	3000	280	280	47.5	141.5	188.1	
<del>B 510 244 546</del>	0 510 565 012	AZPFF-10-014/008 RCB 2020 MB	rechts/CW	14	8	3000	280	280	47.5	141.5	188.1	
<del>B 510 844 532</del>	0 510 565 465	AZPFF-12-014/005 LCB 2020 MB	Links/CCW	14	5.5	3000	280	280	47.5	139.4	183.4	
<del>B 510 844 508</del>			rechts/CW	14	5.5	3000	280	280	47.5	139.4	183.4	
Entwurfs- Zeichnungs-Nr.	Bestell-Nr.	Typ-Aufschrift	Dreh- richtung	PI Fördervolumen [cm <sup>3</sup> /U]	PI I Drehzahl [U/min]	max. Drehzahl [U/min]	PI max. Druck (intermitt.) [bar]	PI I max. Druck (intermitt.) [bar]	A	B Maß [mm]	C	Bemerkungen
DRAWING No.	PART NUMBER	DESIGNATION	DIR. OF ROTATION	DISPLACEMENT [cm <sup>3</sup> /rev]	MAX. SPEED [rpm]	MAX. PRESSURE [bar]				DIMENSION [mm]		REMARKS

## HINWEISE UND ANGABEN

Betriebsbedingungen siehe Y 510 201 598

Die Darstellung zeigt eine rechtsdrehende Pumpe (Auf Antriebswelle gesehen).  
Bei Linksdrehender Pumpe ist Druck- und Sauganschluß vertauscht  
Die Pumpe darf nur in angegebener Drehrichtung drehen.

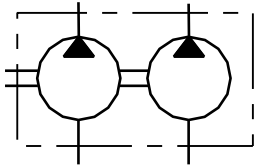
Alle Ölanlüsse für Transport und Lagerung staubdicht  
verschlossen, z.B. mit Kunststoffstopfen


## ADDITIONAL INFORMATION

WORKING CONDITIONS SEE Y 510 201 598

CW ROTATION SHOWN.  
CCW ROTATION PUMPS HAVE PRESSURE AND SUCTION PORT  
ON OPPOSITE SIDE. PUMP MUST BE DRIVEN IN PROPER DIRECTION ONLY.

ALL OIL PORTS CLOSED PROPERLY AGAINST DUST FOR TRANSPORT  
AND STORAGE, E.G. WITH PLASTIC CLOSURE CAPS.



						Nicht tol. Maße NON-TOLERANCED DIM. ± 0.3 mm, ± 1 °		ISO E 		Maßstab SCALE		1:2		Gewicht WEIGHT			
Dokumentenart/ DOCUMENT TYPE						AGZ				Angebots- zeichnung		OFFER DRAWING					
40	51	DRENE 2439	Ji	30.09.2009	He	Gr.St.		Datum/ DATE	Name/ NAME		Benennung/ TITLE						
39	51	DRENE 1814	He	08.06.2007	.	VOLUME	gez/DWN	28.08.73	HÜ		Hydrozahnradpumpe 'AZPFF' HYDRAULIC GEAR PUMP						
38	51	AZENG 435	Wr	07.05.04	.		gez/CHK										
37	51	AZENG 0264	Wr	02.02.04	.		ges/APP										
.	.	.	.	.	.	DIN A2	Original: DC-MA/EPE					Nr./ NO.  A 510 244 533					
42	51	MAEPE 0229	Bs	05.10.2011	Ka		<b>Rexroth Bosch Group</b>										
41	51	DRENE 2707	Ka	17.11.2010	.												
Nr	Änderung		gez.	gültig	gepr	<b>MED</b>	Ers f / REPLACES					Ers d / REPLAC BY					
NO	CHANGE		DWN	VALID	CHK												
												de/en		Blott SHEET 1		1 BL/SH	