

Betriebsbedingungen siehe Y 510 201 598

Die Darstellung zeigt eine rechtsdrehende Pumpe (Auf Antriebswelle gesehen).
Bei Linksdrehender Pumpe ist Druck- und Sauganschluß vertauscht
Die Pumpe darf nur in angegebener Drehrichtung drehen.

Alle Ölschlüsse für Transport und Lagerung staubdicht verschlossen, z.B. mit Kunststoffstopfen

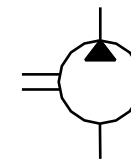
Einbaulage beliebig.



ADDITIONAL INFORMATION

OPERATING CONDITIONS ACCORDING TO Y 510 201 598
CW ROTATION SHOWN. CCW ROTATION PUMPS HAVE PRESSURE AND SUCTION PORT
ON OPPOSITE SIDE. PUMP MUST BE DRIVEN IN PROPER DIRECTION ONLY

ALL OIL-PORTS CAPPED DUSTPROOF DURING TRANSPORT AND STORING,
E.G. WITH PLASTIC PLUGS

INSTALLATION POSITION OPTIONAL



				Nicht tol. Maße NON-TOLERANCED DIM.		ISO E		Maßstab SCALE		1:2		Gewicht WEIGHT	
Dokumentenart/ DOCUMENT TYPE AGZ				± 0.3 mm, ± 1 °				Angebots- zeichnung		OFFER		DRAWING	
				Gr.St.		Datum/ DATE		Name/ NAME		Benennung/ TITLE			
6 51 DRENE 1978 He 02.01.2008 .				VOLUME		gez/DWN 10.02.1999 LL				Hydrozahnradpumpe AZPF • HYDRAULIC GEAR PUMP AZPF			
5 51 DRENE 1894 So 25.09.2007 .						gez/CHK							
4 51 AZENG 0625 Ka 12.11.2004 .						ges/APP							
3 51 AZENG 0559 KL 09.09.2004 .				DIN		Original: BRH-DR/ENE							
2 51 ATEMH 725 LL 02.03.1999 .				A2									
1 51 ATEHF 717 LL 10.02.1999 .										Nr./ NO.		de/en	
										A 510 830 034		Blott SHEET 1	
Nr Änderung NO CHANGE				gez. DWN. gültig VAL ID		gepr. CHK.						3 BL/SH	
						Ers.f./ REPLACES				Ers.d./ REPLAC.BY			