

Stecker-Proportionalverstärker

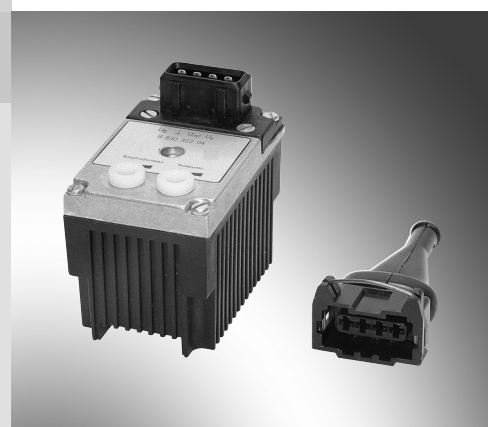
RD 30259/07.12

1/4

Material-Nr. 1819929030

Typ VT-SSPA1-525-1X/V0

Geräteserie 1X



Inhaltsübersicht

Inhalt	Seite
Merkmale	1
Bestellangaben	2
Justierung, Steckerbelegung	2
Blockschaltbild mit Anschlussbelegung	3
Technische Daten	3
Geräteabmessungen	4
Projektierungs- / Wartungshinweise / Zusatzinformationen	4

Merkmale

- Analoger Verstärker zur Ansteuerung von Proportionalventilen (Druck- und Wegeventile) ohne Lageregelung
- Differenzeingang
 - Empfindlichkeit und Ventilnullpunkt einstellbar
 - Anschluss über 4-poligen Stecker
 - Betriebsspannung 12/24 V

Hinweis:

Das Foto ist eine Beispielkonfiguration.
Das ausgelieferte Produkt weicht von der Abbildung ab.

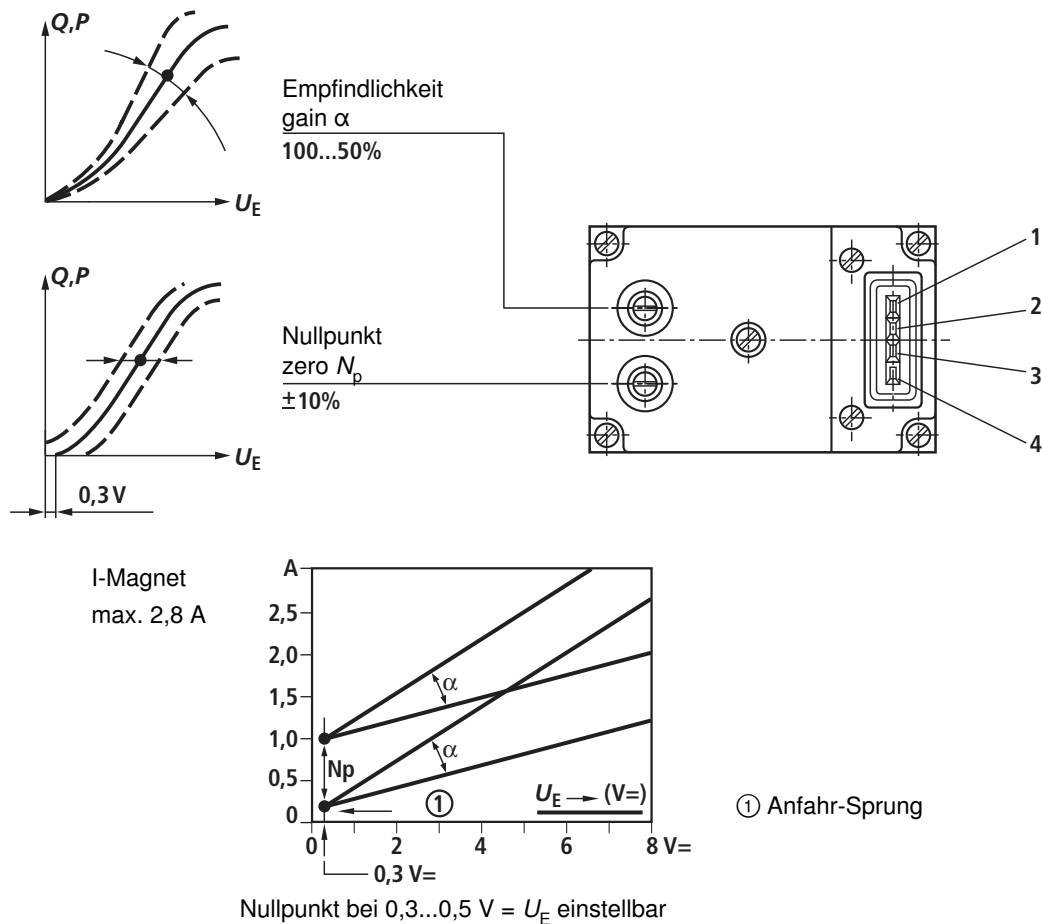
Bestellangaben

VT- S S P A 1 -525-1X/V0									
Stecker- Proportionalverstärker		= S						V0 =	Kundenvariante
Hydraulikkomponente Für Ventile ohne elektrische Rückführung		= S						1X =	Katalogvariante
Ventiltyp Proportionalventil				= P				Geräteserie 10 bis 19 (10 bis 19: unveränderte technische Daten und Anschlussbelegung)	
Ansteuerung Analog				= A				525 =	Zählnummer für Typ 2,5 A Magnet
Endstufen 1 Endstufe						= 1			

Vorzugstypen

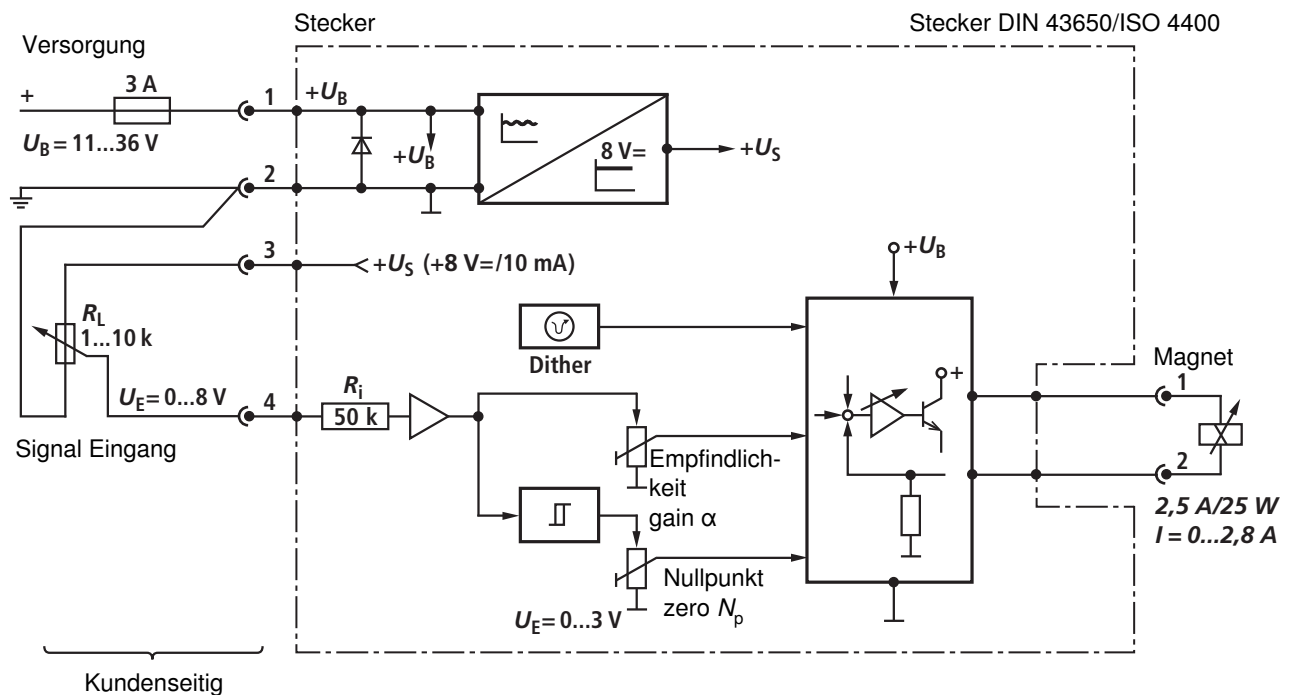
Typ	Material-Nummer	Für Ventile
VT-SSPA1-525-10/V0	0811405041	Alle Proportionalventile ohne Lageregelung mit Magnet 2,5 A/25 W
Steckdose 4-polig	1834484098	

Justierung, Steckerbelegung



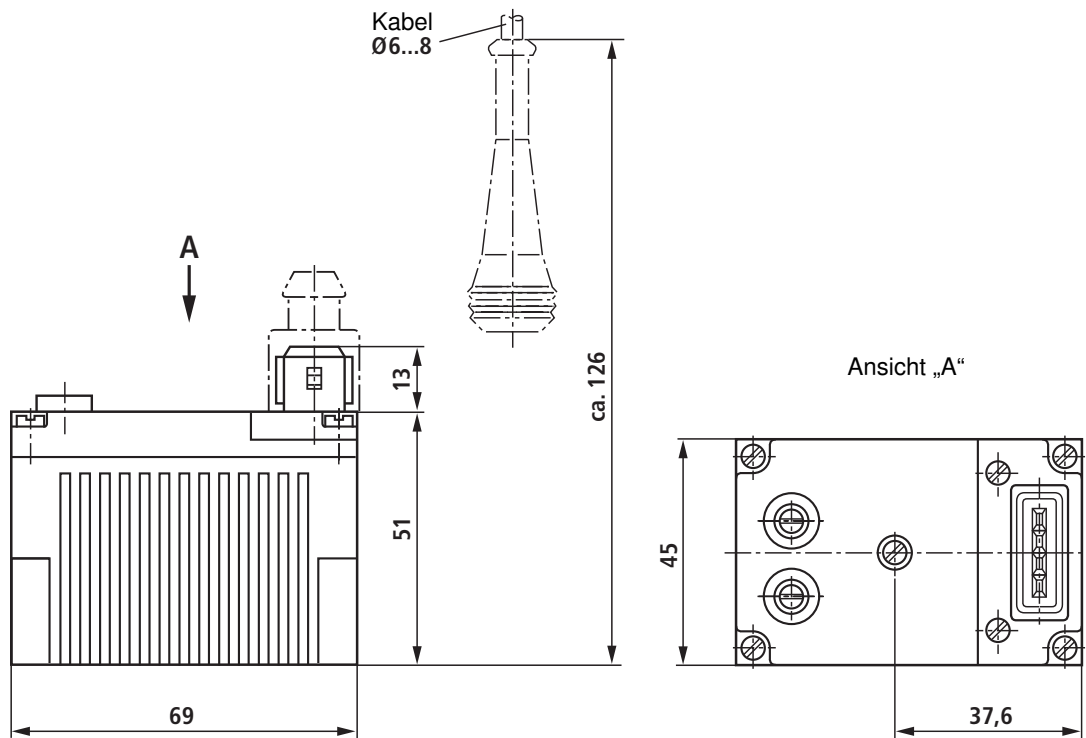
Nullpunkt bei $0,3...0,5\text{ V} = U_E$ einstellbar

Blockschaltbild mit Anschlussbelegung

**Technische Daten** (Bei Geräteinsatz außerhalb der angegebenen Werte bitte anfragen!)

Bauform	Steckergehäuse		
Steckverbindung	Magnet: DIN 34 650 Kabel: 4-polig		
Umgebungstemperatur	°C	−20...+70	
Lagertemperatur min.	°C	−20	
Schutzart	IP 65 inklusive Steckdose, Kabel Ø 6...8 mm		
Versorgungsspannung	12 V/24 V Batteriespannung (11...36 V, < 10 % Welligkeit)		
Max. Leistungsaufnahme	W	< 30	
Eingangssignal (Sollwert)	V	0,3...8 < 0,3 V, Magnet stromlos	
Signalquelle	Potentiometer 1...10 kΩ Versorgung +8 V aus (3)		
Ausgang Proportionalmagnet	Rechteckspannung, pulsmoduliert $I_{\max} = 2,5 \text{ A}$		
Kabellängen und Querschnitte	Versorgung	< 20 m 20...40 m	1,5 mm ² 2,5 mm ²
Besondere Merkmale	<ul style="list-style-type: none"> – Ein- und Ausgänge kurzschlussfest – Endstufe getaktet – Schnellerregung für kurze Stellzeit 		
Justierung über Trimpotentiometer	1. Nullpunkt 2. Empfindlichkeit		

Geräteabmessungen (Maßangaben in mm)



Projektierungs- / Wartungshinweise / Zusatzinformationen

- Der Stecker-Proportionalverstärker darf nur im spannungslosen Zustand verdrahtet werden.
- Leitungen nicht in der Nähe von leistungsführenden Kabeln verlegen!
- Der Abstand zu Antennenleitungen, Funkgeräten und Radaranlagen muss mindestens 1 m betragen.
- Zum Einstellen der Potentiometer und zum Überprüfen der Stromwerte, Messadapter verwenden und Ströme potenzialfrei messen.
- Die angegebenen Magnetmaximalströme dürfen nicht überschritten werden.
- Keine Magnete mit integrierten Freilaufdioden verwenden.
- Die Versorgungsspannung ist mit einer Sicherung – siehe „Technische Daten“ – abzusichern.