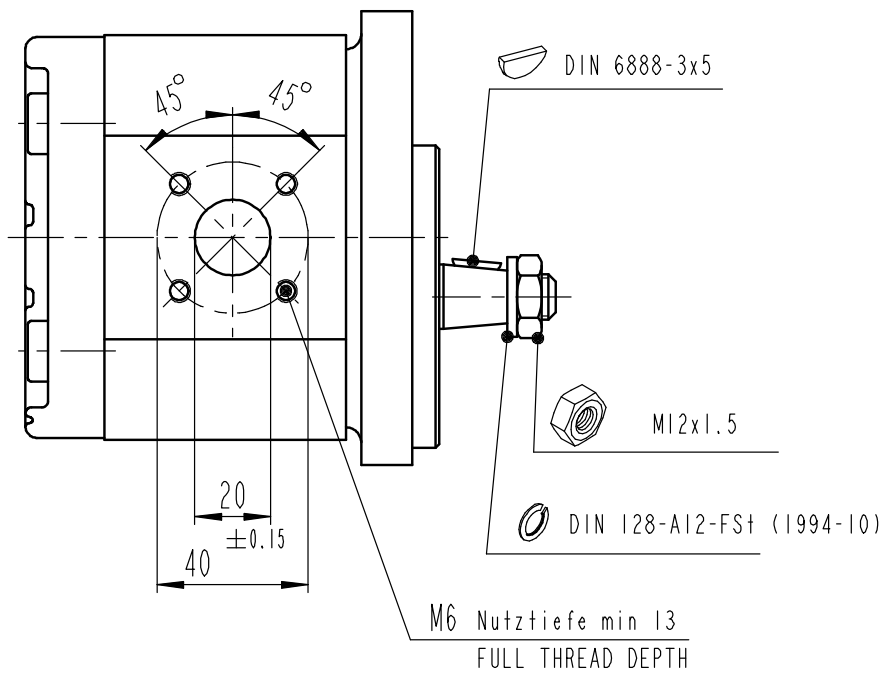
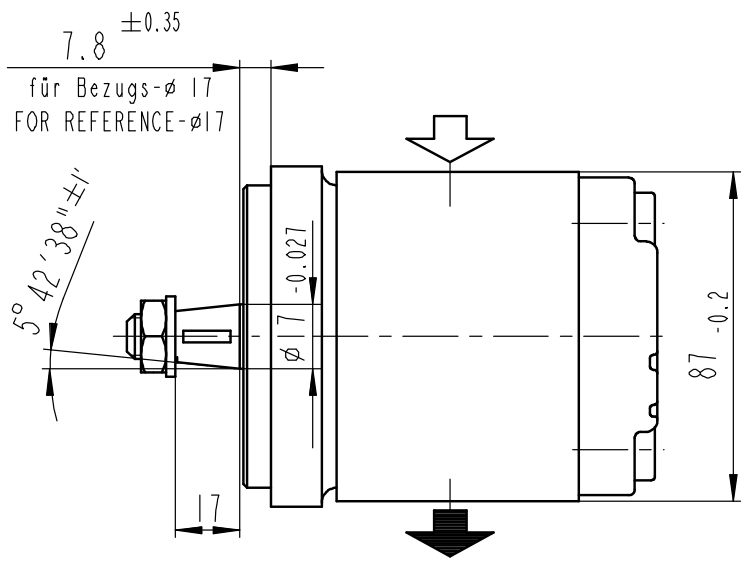


© This document, as well as the data, specifications and other information set forth in it, are the exclusive property of Bosch. It may not be reproduced or given to third parties without its



Betriebsbedingungen siehe Y 518 400 019

Die Darstellung zeigt eine linksdrehende Pumpe (Auf Antriebswelle gesehen).
Bei rechtsdrehender Pumpe ist Druck- und Sauganschluß vertauscht
Die Pumpe darf nur in angegebener Drehrichtung drehen.

Alle Ölanschlüsse für Transport und Lagerung staubdicht verschlossen, z.B. mit Kunststoffstopfen

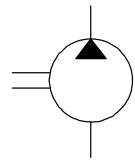
AJ Beim Einsatz als Hilfslenkpumpe ist vom Fahrzeughersteller sicherzustellen, dass auch bei Ausfall der Hilfslenkpumpe eine sichere Funktion der Lenkanlage gemäß Richtlinie ECE R-79 gewährleistet ist.

WORKING CONDITIONS SEE Y 518 400 019

CCW ROTATION SHOWN.
CW ROTATION PUMPS HAVE PRESSURE AND SUCTION PORT
ON OPPOSITE SIDE. PUMP MUST BE DRIVEN IN PROPER DIRECTION ONLY.

ALL OIL PORTS CLOSED PROPERLY AGAINST DUST FOR TRANSPORT AND STORAGE, E.G. WITH PLASTIC CLOSURE CAPS.



(AJ) FOR USAGE IN POWER STEERING APPLICATIONS IN CASE OF MALFUNCTION OF THE STEERING PUMP THE VEHICLE MANUFACTURER HAS TO ASSURE A FAIL-SAFE OPERATION OF THE STEERING SYSTEM ACCORDING ECE R-79



S I L E N C E P L U S

AK

I		G
RA50596591 / A518440004 / AK.1	MODEL NAME / DRAFT	AK.1

AK	--	20150806	por2si	POC2SI	my2si	7930	DC-MA/EPE	51 MAEPE 1014			
AA	--	20101115				7930	DC-MA/EPE				
Ind.	Change/Aend.	YYYYMMDD	Drawn/Gez.	Gezeichnet/Gepr.	Released./Freig.	BWN	Resp. dept./Verantw. Abt.	Add. info./Zus. Info.			
Lang./Spr.	Syst.	Wght./Gew.					HY GEAR PUMP AZPJ-2X SERIES		Sheet/Bt.		
EN/DE	PE	Stab./M. stab.					HY-ZAHNRADPUMPE BAUREIHE AZPJ-2X		1/1		
		1:2					Doc. type		DP/TD		Ind.
MNR			OFFER DRAWING ANGEBOTSZEICHN.				AGZ	RA50596591	001	AK	A2
Repl. for							Repl. by				