

双单向节流阀

RC 27510/05.06
替代对象：11.02

1/4

型式 Z2FSK 6

通径 6
组件系列 1X
最大工作压力 210 bar
最大流量 40 l/min



H4083_d

目录

内容

特点

订货代码，符号

功能，剖面

技术数据

特性曲线

单元尺寸

页码

1

2

2

3

3

4

特点

- 叠加阀
- 符合 ISO 4401-03-02-0-05 的油口安装面和
- 压力调节元件类型：
带锁紧螺母和保护帽的
内六角螺钉
- 用于限制 2 个工作油口的流量
- 用于进油或回油节流

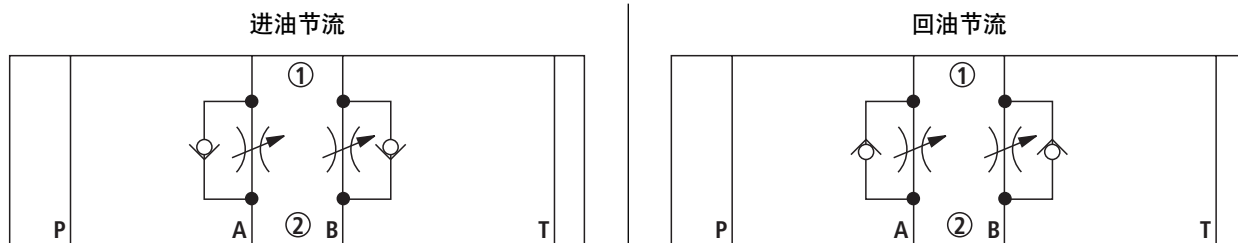
有关可提供的备件的信息，请访问：
www.boschrexroth.com/spc

订货代码，符号 (① = 组件侧，② = 底板一侧)

材料编号 R900564521

型式指示：Z2FSK 6-2-1X/2QV

符号



机能，剖面

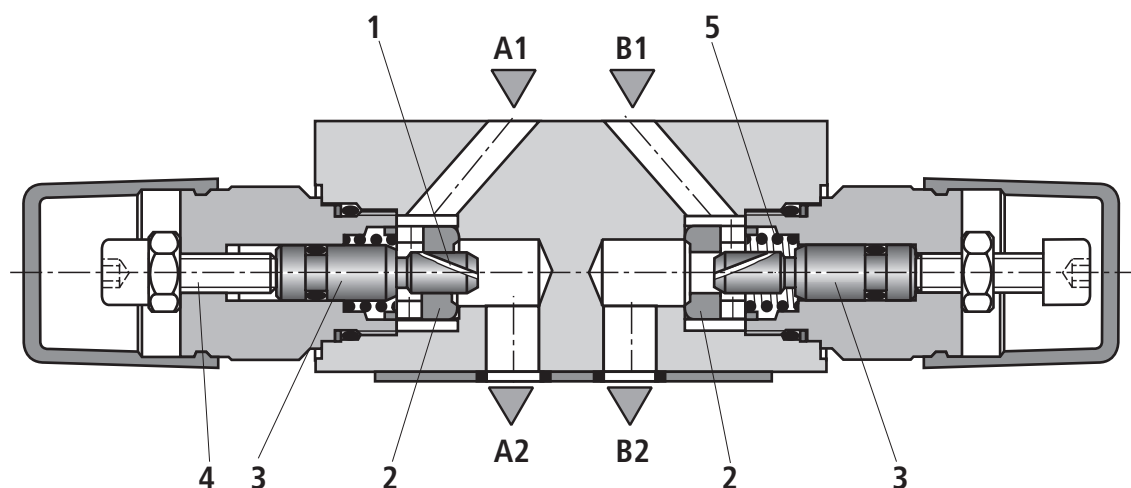
Z2FSK 6 型式的阀为叠加式双单向节流阀。

它们用于限制 2 个工作油口的流量。

两个对称排列的单向节流阀限制沿一个方向的流量，并允许反方向自由流动。

在进油节流时，液压流体通过节流点 (1) (由阀座 (2) 和节流阀心 (3) 构成) 经由通道 A1 加注流向工作油口 A2。节流阀心 (3) 可通过设置螺丝 (4) 调整轴向节流口面积，从而调整节流点 (1)。

从工作油口 B2 返回的液压流体推动阀座 (2)，克服弹簧 (5) 的作用力向节流阀心 (3) 移动，从而允许流体的自由流动。根据安装方向，可为进流或回流实现节流效应。



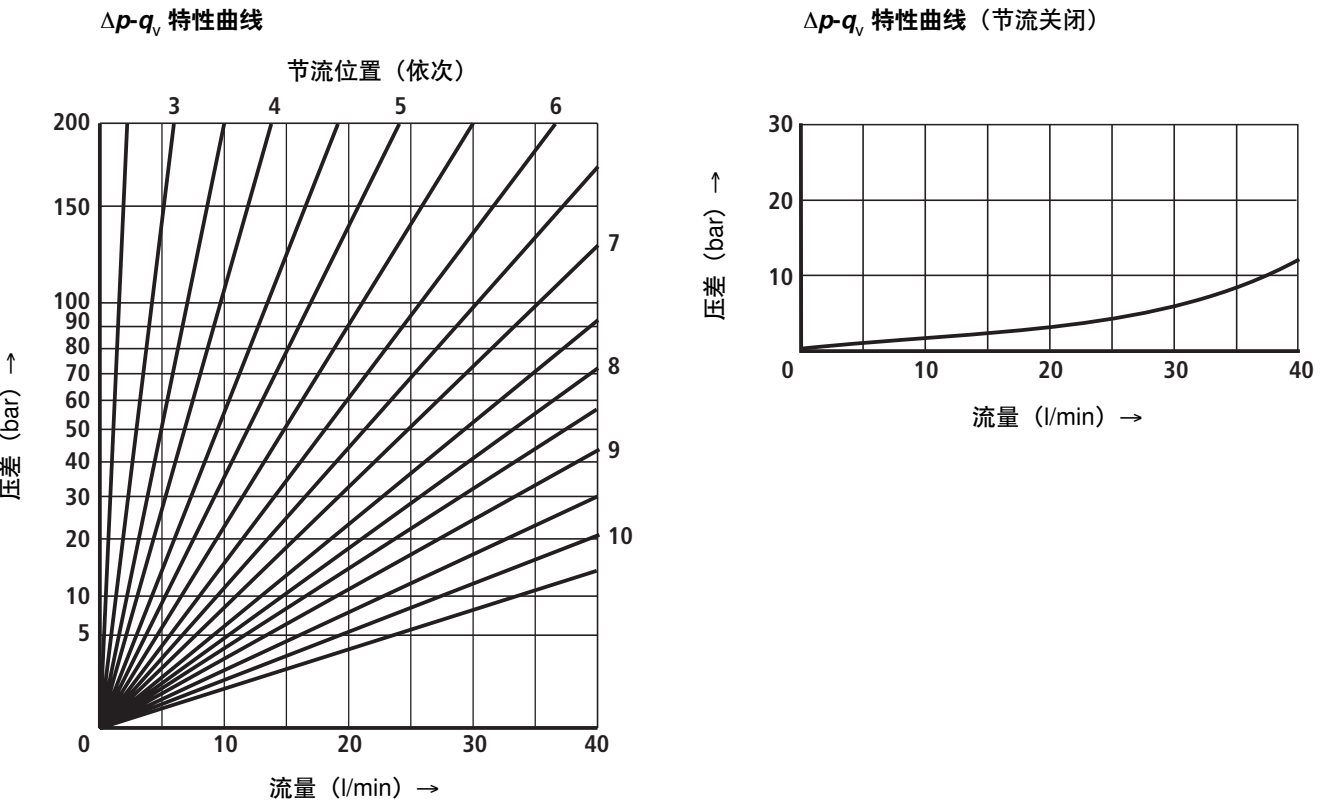
型式 Z2FSK 6-2-X/2QV
(进油节流)

技术数据（有关这些参数之外的应用，请务必向我们咨询！）

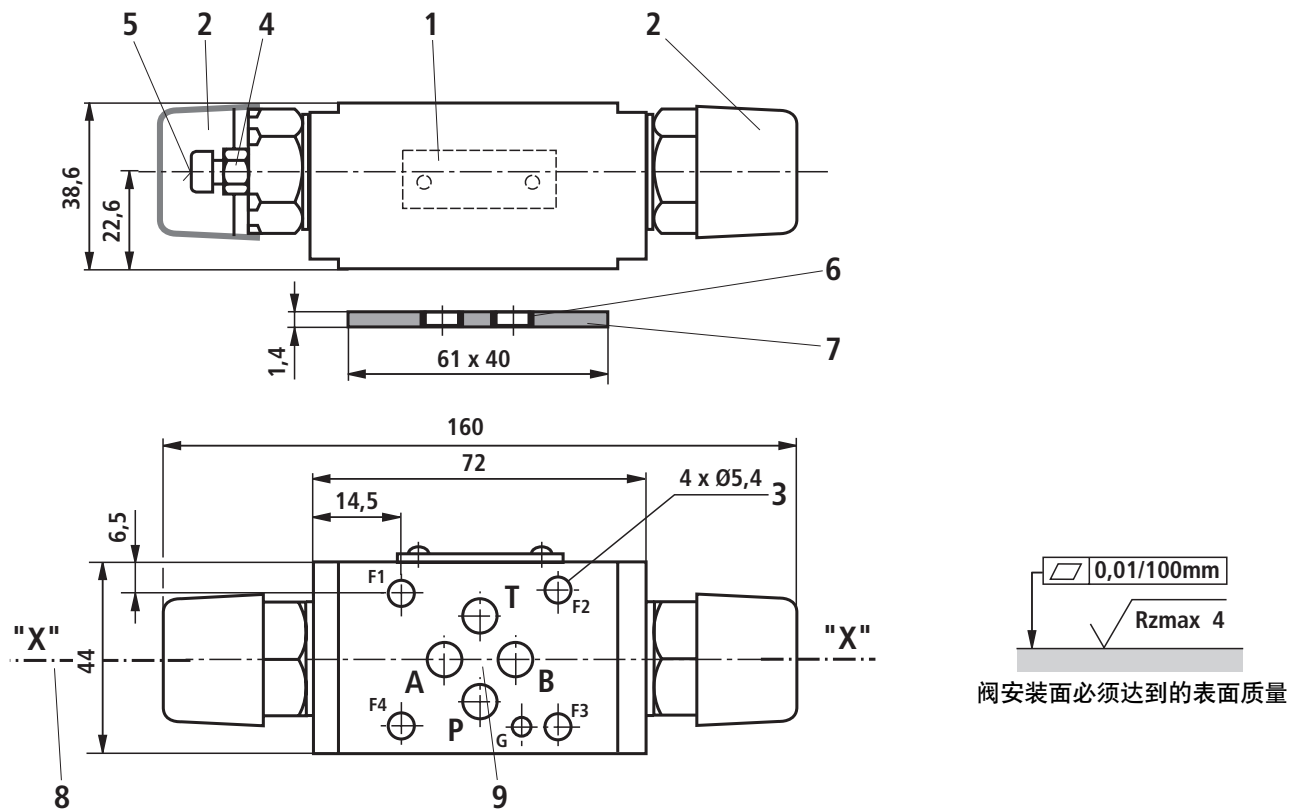
通用		
重量	kg	约为 0.5
安装位置		任选
环境和存储温度范围	°C	-20 至 +80（FKM 密封件）
液压		
最大工作压力	bar	210
最大流量	l/min	40
液压流体		符合 DIN 51524 规定的矿物油（HL, HLP）；符合 VDMA 24568 规定的可快速生物降解液压油（另请参阅 RE 90221）；HETG（菜籽油）；HEPG（聚乙醇）；HEES（合成酯）；其它液压流体备询
液压流体温度范围	°C	-20 至 +80（FKM 密封件）
粘度范围	mm²/s	10 至 800
液压流体最大允许污染度 - 符合 ISO 4406 (c) 规定的清洁度等级		等级 20/18/15 ¹⁾

1) 在液压系统中必须遵循所规定的组件清洁度等级。有效过滤可防止故障，同时还可延长元件使用寿命。有关过滤器的选择，请参阅产品样本 RE 50070, RE 50076, RE 50081, RE 50086 和 RE 50088。

特性曲线（在 $v = 41\text{mm}^2$ ， $\vartheta_{\text{油}} = 40\text{ }^{\circ}\text{C} \pm 5\text{ }^{\circ}\text{C}$ 时测得）



单元尺寸 (以 mm 为单位的公称规格尺寸)



- 1 铭牌
- 2 调节元件 (带锁紧螺母和保护帽的内六角螺钉)
- 3 阀门安装孔
- 4 锁紧螺母 A/F 10
- 5 用于改变节流口面积的设置螺钉 (六角形 A/F 5)
- 6 用于油口 A, B, P, T 的相同密封圈
- 7 R 形环板
- 8 通过将组件沿“X”-“X”轴旋转, 将进油节流转换为回油节流
- 9 符合 ISO 4401-03-02-0-05 的油口安装面 (带定位孔 Ø3 (用于定位销 ISO 8752-3x8-Stl), 材料编号 R900005694, 单独订购)

阀门固定螺丝 (单独订购)

4 个内六角螺钉 ISO 4762 – M5 - 10.9-flZn-240h-L
摩擦系数 $\mu_{\text{合计}} = 0.09$ 至 0.14

注意!

必须选择叠加阀固定螺丝的长度 (拧入深度 ≥ 10 mm) 以适合在双单向节流阀上下安装的组件。螺丝的类型和紧固扭矩必须适合个别要求。请向博世力士乐咨询螺丝的所需长度。