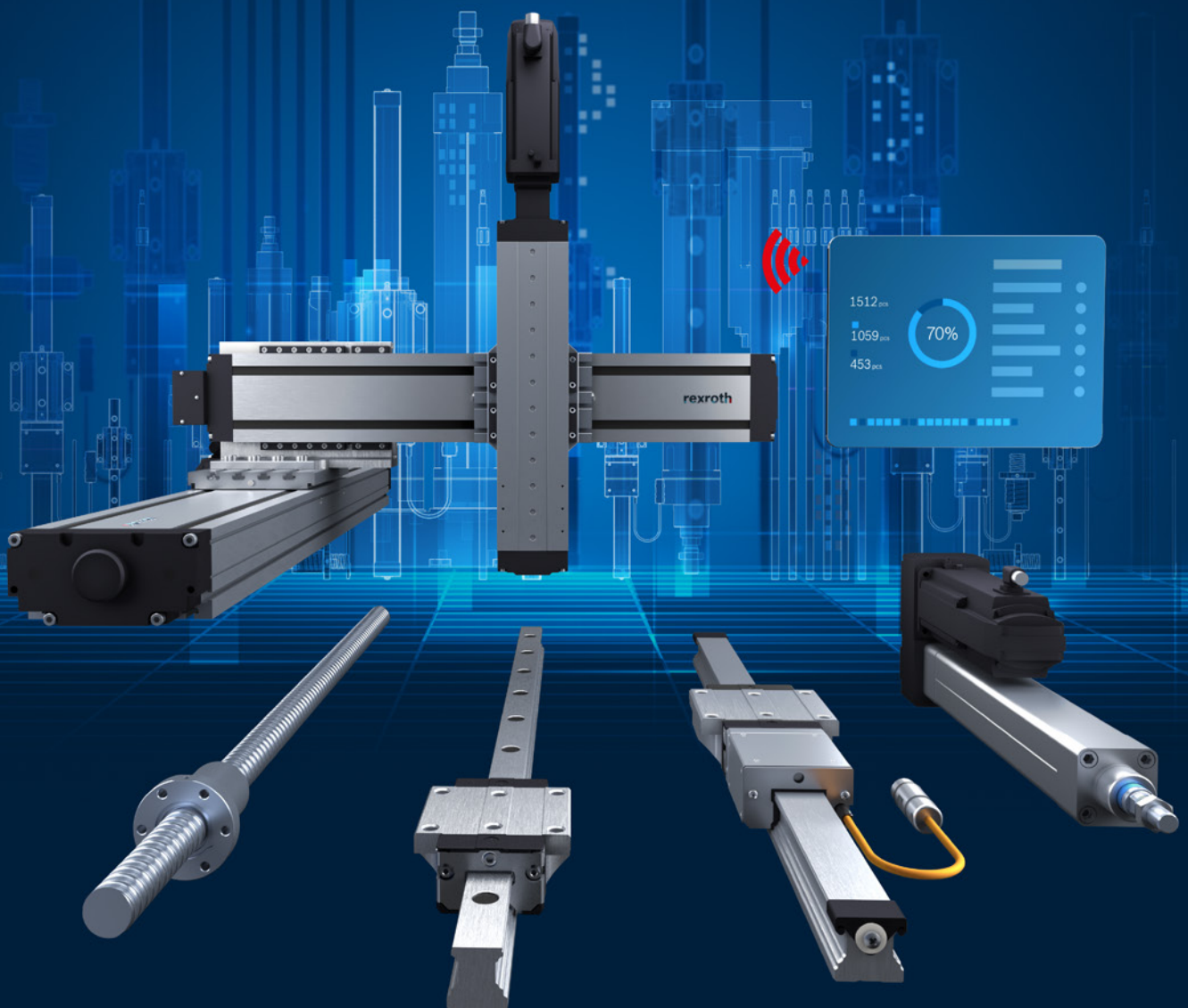
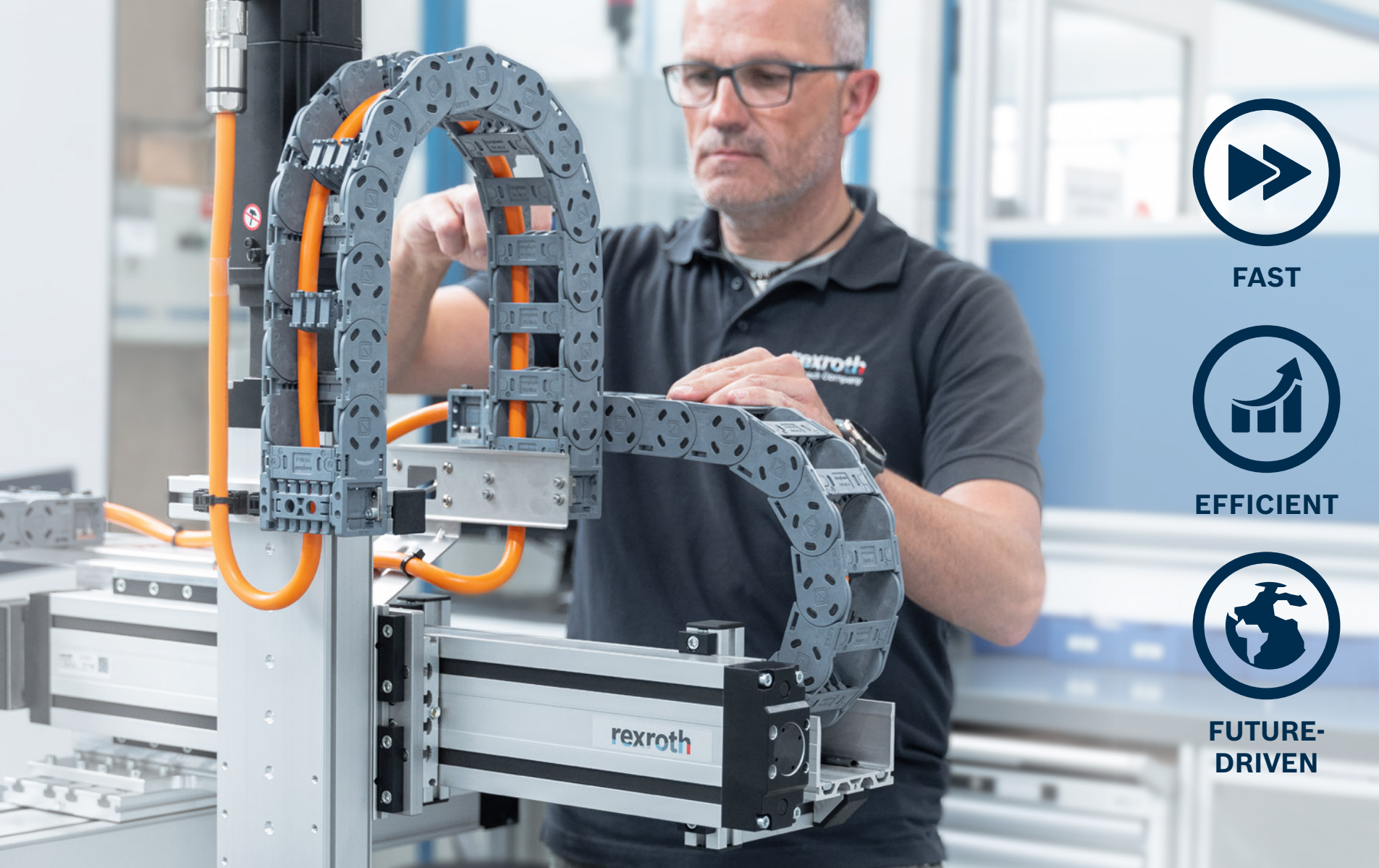


MOVING THE FUTURE FORWARD

LINEARTECHNIK VON

BOSCH REXROTH





FAST



EFFICIENT



FUTURE-DRIVEN

VON DER EINZEL-KOMPONENTE ZUR SMARTEN MECHATRONISCHEN LÖSUNG

BEST-IN-CLASS LINEARTECHNIK-KOMPONENTEN

Zu unserem durchgängigen Lösungsportfolio für zuverlässiges Führen und präzises Positionieren gehören Profilschienenführungen, Kugelbüchsenführungen, Gewindetriebe und integrierte Messsysteme. Elektromechanische Zylinder, Linearachsen sowie Linearroboter ergänzen unser Portfolio.

LINEARTECHNIK-KOMPONENTEN UND -SYSTEME



SMART FUNCTION KITS



SMART MECHATRONIX

Diese mechatronische Lösungsplattform bietet mit den Smart Function Kits smarte Plug & Produce Lösungen für unterschiedliche Anwendungen wie Pressen, Fügen, Handhaben oder Dispensen. Der Smart Flex Effector, ein sensorbasiertes Ausgleichsmodul, verleiht Robotern und kartesischen Systemen ein menschenähnliches Feingefühl und erhöht so Ihren Automatisierungsgrad.



SMART FLEX EFFECTOR

BEST-IN-CLASS LINEAR-TECHNIK VON BOSCH REXROTH

SCHNELL, EFFIZIENT UND ZUKUNFTS-ORIENTIERT

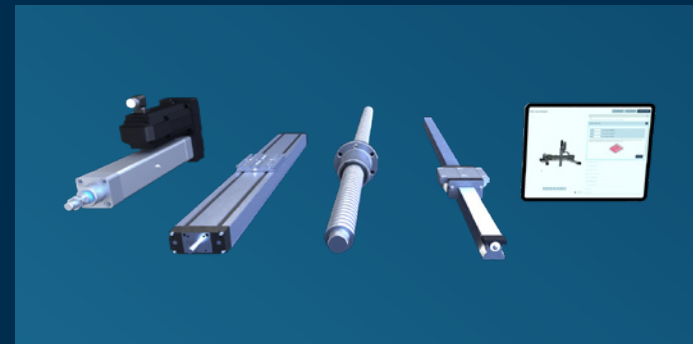
Sie wollen die linearen Bewegungen in ihren Anwendungen zuverlässig, wirtschaftlich und zudem noch nachhaltig umsetzen? Dann bietet Bosch Rexroth als führender Anbieter und Experte in der Fabrikautomation nicht nur die richtigen Komponenten und Systeme, sondern darüber hinaus auch smarte mechatronische Lösungen für neue Anwendungen in den verschiedensten Branchen. Unser durchgängiges Lösungsportfolio für die Fabrikautomation bietet abgestimmte Lineartechnikprodukte sowie Subsysteme mit Antrieben und Steuerungen – aus einer Hand.

Ob Best-in-Class Einzelkomponenten oder smarte mechatronische Systemlösungen, Sie profitieren bei Bosch Rexroth von einer Top-Performance und maximaler Wirtschaftlichkeit über den gesamten Lifecycle.

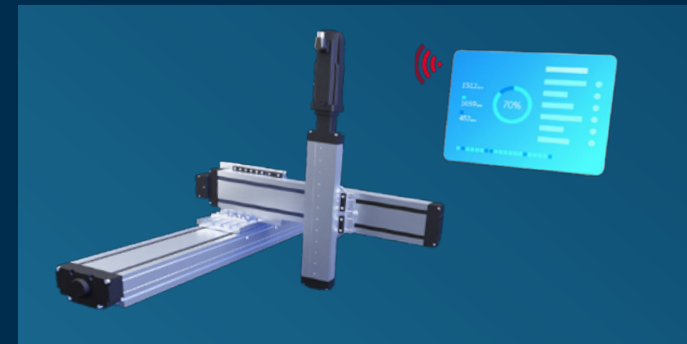
3X3 VORTEILE, DIE IHRE LINEARBEWEGUNGEN EFFIZIENTER UND ZUKUNFTSSICHER MACHEN



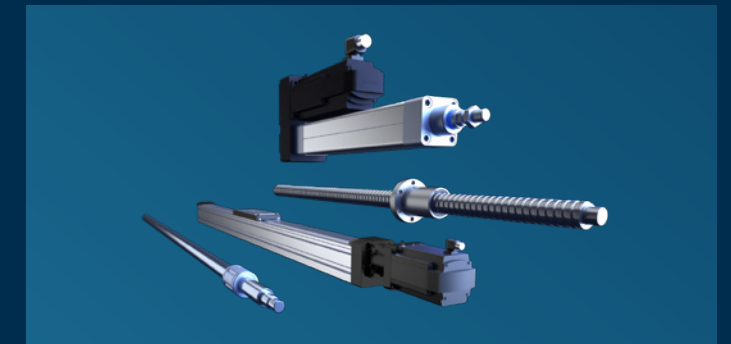
FAST VERKÜRZEN SIE IHRE TIME-TO-MARKET



- 90 % Zeitersparnis bei der Produktauslegung durch intuitiv bedienbare Auslegungstools, Selektoren sowie Konfiguratoren.



- 80 % kürzere Inbetriebnahme bei Linearrobotern dank mitgeliefertem Wizard.



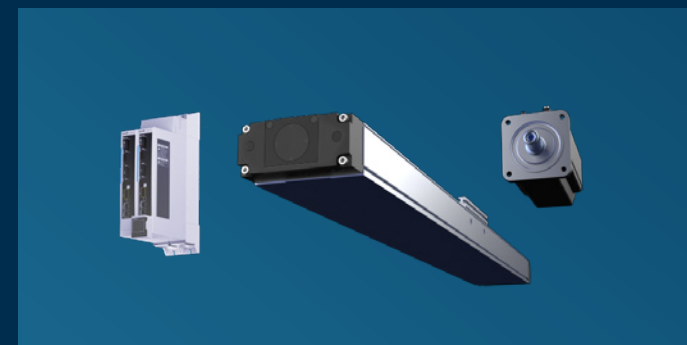
- Schnelle Bestellabwicklung via EDI oder unserem Online-Shop.



EFFICIENT STEIGERN SIE IHRE PERFORMANCE UND PROFITABILITÄT



- Maximale Leistung bei minimalem Bauraum – denn unsere Lineartechnik-Komponenten haben extrem hohe Tragzahlen.



- Alle Komponenten aus einer Hand: Bei Mehrachsensystemen von Bosch Rexroth erhalten Sie Linearachsen, Motor, Antrieb und Kabelmanagement vormontiert in einem Paket.



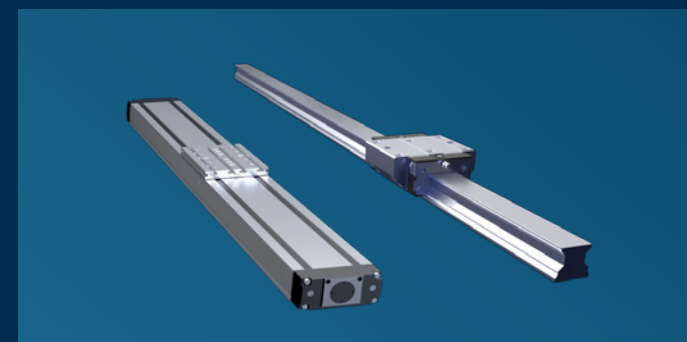
- Betriebskosten senken – lange Nachschmierintervalle: Bei Kugelschienenführungen bis zu 20.000 km und bei Kugelgewindetrieben bis zu 200 Mio. Umdrehungen.



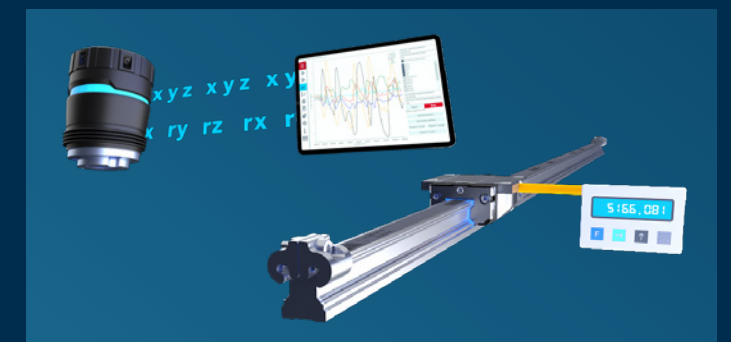
FUTURE-DRIVEN SETZEN SIE AUF ZU- VERLÄSSIGKEIT UND NACHHALTIGKEIT



- Ressourcen sparen – durch die energieeffizienten elektromechanischen Zylinder oder extrem langlebige Linearführungen und Gewindetriebe.



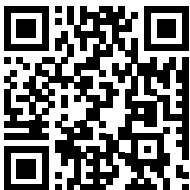
- Maximale Anlagenverfügbarkeit – weltweiter Rexroth Service vor Ort für Linearachsen und Austauschbau bei Profilschienenführungen.



- Neue Möglichkeiten für Ihre Automatisierung – mit dem smarten Ausgleichsmodul für Roboter oder unseren integrierten Messsystemen im Zusammenspiel mit Linearmotoren.

MIT LINEARTECHNIK VON BOSCH REXROTH IN DIE ZUKUNFT

Die Lineartechnik wird für Sie weiter revolutioniert und durch disruptive Lösungen, wie z.B. den Smart Flex Effector, immer digitaler und wirtschaftlicher. Dabei orientieren wir uns an den Markttrends und arbeiten zudem kontinuierlich daran, Ihre aktuellen und zukünftigen Anforderungen, zum Beispiel mit modernsten eTools, zu erfüllen.



WIR SIND BEREIT, DIE ZUKUNFT FÜR SIE VORAN ZU TREIBEN. SIE AUCH?

Sie als Kunde profitieren bei Bosch Rexroth von einer durchgängigen, digitalen User Experience, hochpräzisen und langlebigen Komponenten sowie nachhaltigen, zukunfts-sicheren Konzepten und Lösungen. Jetzt mehr erfahren.

© Dieses Dokument sowie die darin enthaltenen Daten, Spezifikationen und sonstigen Informationen sind ausschließliches Eigentum der Bosch Rexroth AG. Eine Vervielfältigung oder Weitergabe an Dritte ist ohne ihre Zustimmung nicht zulässig.

Die angegebenen Daten dienen allein der Produktbeschreibung. Aufgrund stetiger Weiterentwicklung unserer Produkte kann eine Aussage über eine bestimmte Beschaffenheit oder eine Eignung für einen bestimmten Einsatzzweck aus unseren Angaben nicht abgeleitet werden. Die Angaben entbinden den Verwender nicht von eigenen Beurteilungen und Prüfungen. Es ist zu beachten, dass unsere Produkte einem natürlichen Verschleiß- und Alterungsprozess unterliegen.

R999002208 (2023-01)
© Bosch Rexroth AG 2023
Änderungen vorbehalten!