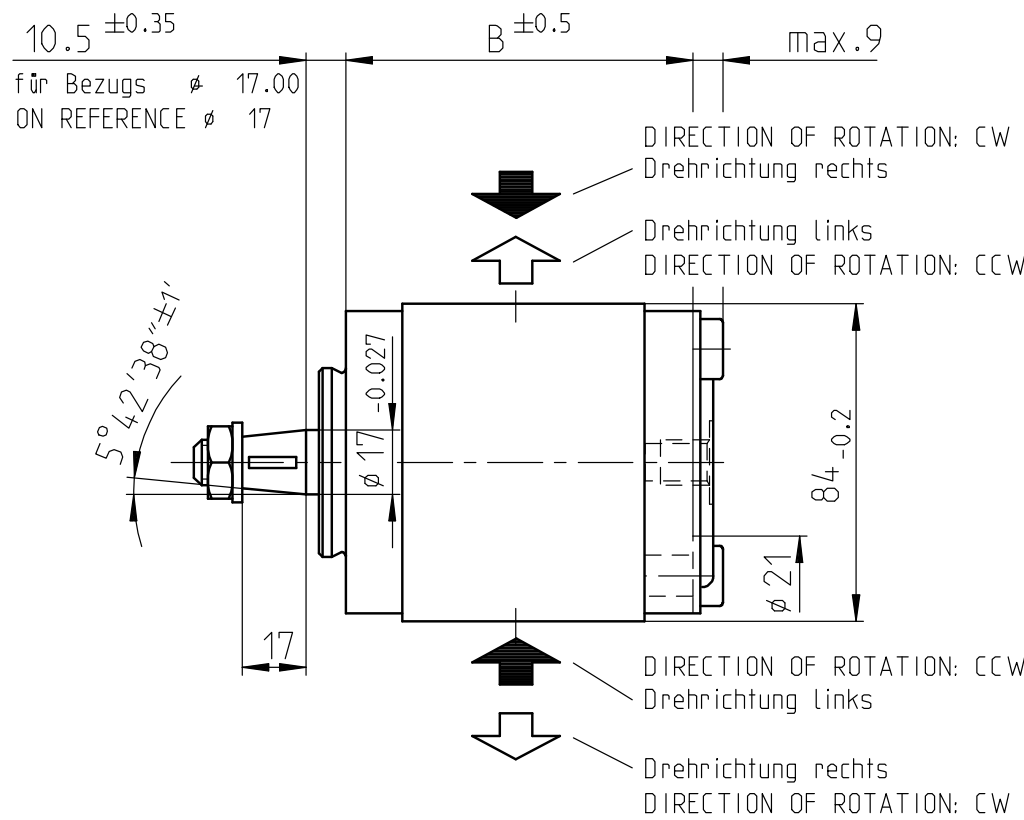
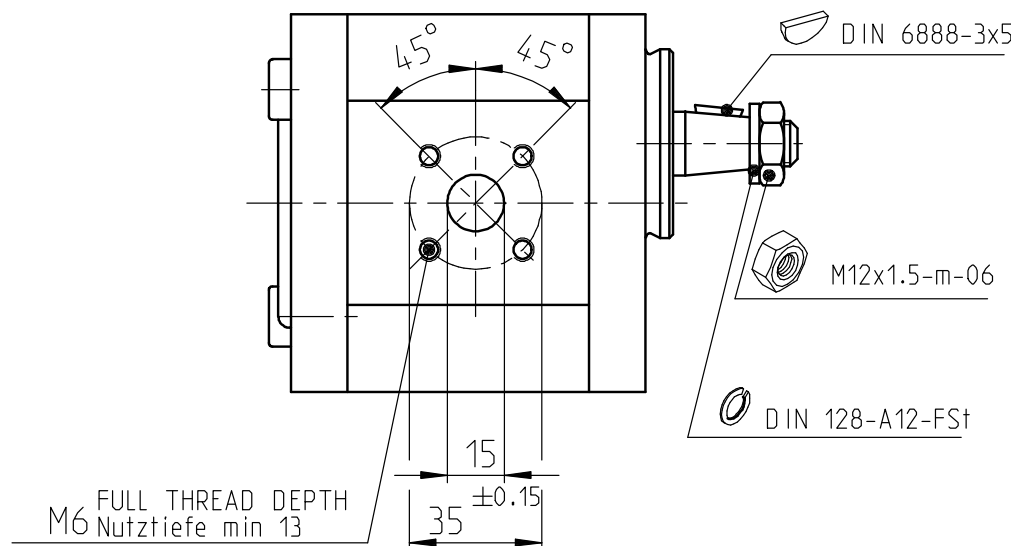
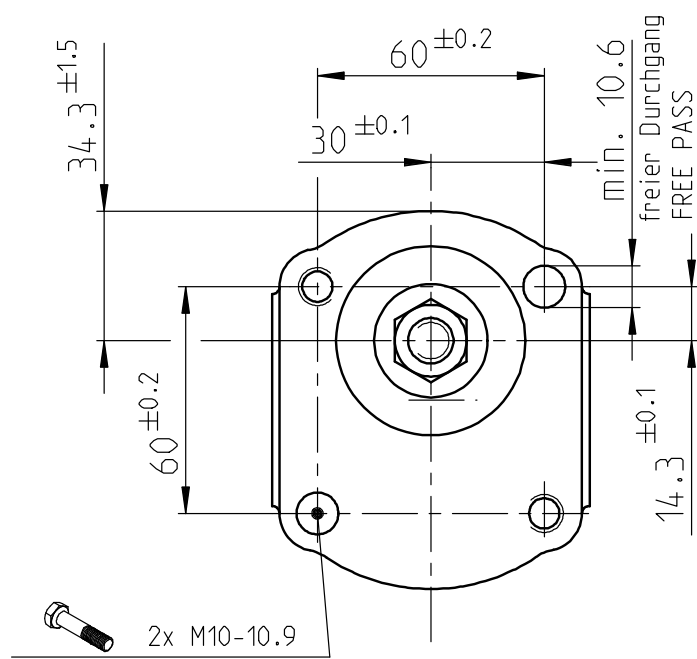
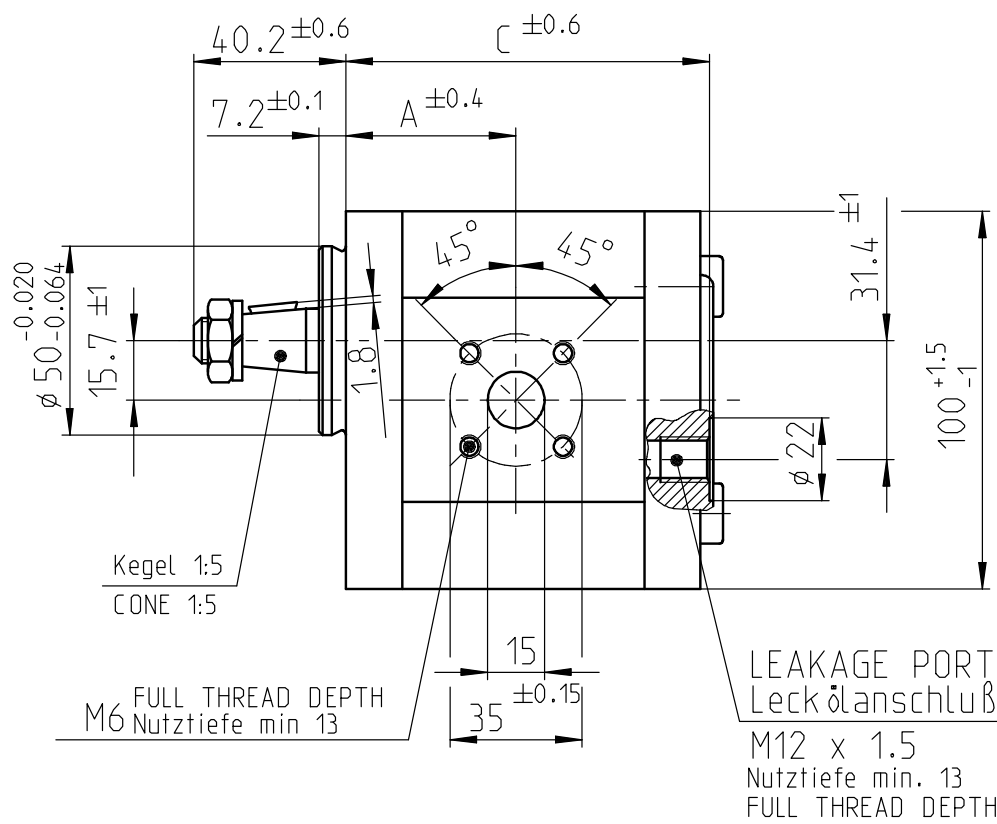


© Alle Rechte bei Bosch Rexroth AG, auch für den Fall von Schutzrechtsanmeldungen. Jede Verfügungsbefugnis, wie Kopier- und Weitergaberecht, bei uns.

© This document, as well as the data, specifications and other information set forth in it, are the exclusive property of Bosch Rexroth AG. It may not be reproduced or given to third parties without its consent.



HINWEISE UND ANGABEN

Betriebsmittel: Hydraulik- oder Motorenöle
zulässiger Viskositätsbereich 12...800 mm²/s
empfohlener Viskositätsbereich 20...100 mm²/s
Startviskosität zulässig bis 2 000 mm²/s

Betriebsmitteltemperatur: max. +80°C

Umgebungstemperatur : -30°C...+80°C

Motorausgangsdruck : ≤ Betriebsdruck

Druck in d. Leckölleitg.: max. 5 bar, max. 10 bar bei Anlauf

* Zulässiger Anlaufdruck : siehe Y 511 200 038

Abtrieb über Ausgleichskupplung

Einbaulage beliebig

ADDITIONAL INFORMATION

FLUIDS : HYDRAULIC OILS OR ENGINE OILS
OPERATING VISCOSITY RANGE 12...800 MM²/S
RECOMMENDED VISCOSITY RANGE 20...100 MM²/S
STARTING VISCOSITY < 2000 MM²/S

FLUID TEMPERATURE : MAX. +80°C

ABBIENT TEMP. RANGE : -30°C...+80°C

PRESSURE AT DISCHARGE PORT ≤ OPERATING PRESSURE

PRESSURE AT LEAKAGE PORT : MAX. 5 BAR, MAX. 10 BAR AT START

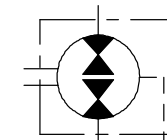
* MAX. ALLOWED PRESSURE AT START : SEE Y 511 200 038

TRANSMISSION OF OUTPUT TORQUE WITH FLEXIBLE COUPLING

INSTALLATION POSITION OPTIONAL

B 511 230 615			beliebig/BIDIRECTIONAL	22.5	2500	180	52.6	104.1	107.1	500	58	
B 511 230 614			beliebig/BIDIRECTIONAL	19	3000	180	45	98.7	101.7	500	49.0	
B 511 230 613			beliebig/BIDIRECTIONAL	16	3000	210	45	93.7	96.7	500	48.1	
B 511 230 612	0 511 515 605	AZMF-11-014UCN20ML	beliebig/BIDIRECTIONAL	14	3000	210	45	90.3	93.3	500	42.1	
B 511 230 638	0 511 515 607	AZMF-11-011UCN20ML-S0563	beliebig/BIDIRECTIONAL	11	3500	150	44.5	85.3	88.3	500	33.1	
B 511 230 648	0 511 515 612	AZMF-12-011UCN20ML	beliebig/BIDIRECTIONAL	11	3500	210	44.5	85.3	87.8	500	33.1	
B 511 230 611	0 511 515 601	AZMF-11-011UCN20ML	beliebig/BIDIRECTIONAL	11	3500	210	44.5	85.3	88.3	500	33.1	
B 511 230 621	0 511 415 606	AZMF-12-008UCN20ML	beliebig/BIDIRECTIONAL	8	4000	210	40.7	80.3	83.3	500	24.1	
B 511 230 620			beliebig/BIDIRECTIONAL	5.5	4000	210	38.6	76.2	79.2	500	16.5	
Entwicklungs Nr.	Bestell-Nr.	Typ-Aufschrift	Dreh-richtung	Schluck-volumen [cm ³ /U]	max.* Drehzahl [U/min]	max.* Dauerdruck [bar]	A	B	C	min. Drehzahl [U/min]	Abtr.dreh-moment [Nm]	Bemerkung
DEVELOPMENT NO.	PART NUMBER	DESIGNATION	DIR. OF ROTATION	DISPLACEMENT	MAX. SPEED	MAX. PRESSURE	DIMENSIONS	MIN. SPEED	OUTPUT TORQUE	REMARKS		

AP



AP	--	20180418	pjr7cob	UYSSKOR	len25170	7930 DC-MO/EGE	R7930V18M002
AA	--	20071211	sl	Ka	7930 DC-MA/EPE	erstellt	
Ind. Change / Aend.	YYYYMMDD	Drawn / Gez.	Checked / Gepr.	Released / Freig.	BWN	Resp. dept. / Verantw. Abt.	Add. info. / Zus. Info.
Lang. / Spr.	Syst.	Wght. / Gew.	Scale / Maßstab	Rexroth Bosch Group			Sheet / Bl.
EN / DE	PE		1:2	OFFER DRAWING ANGEBOTSZEICHN.			1/1
MNR				Repl. for			Repl. by
AGZ				RA69489089			DP / TD 001
							Ind. Format AP A2

general tolerances for/Allgemeintoleranzen fuer		
lin.dim./L.masse	radii/Radien	angles/Winkel
±0.3	--	±1°
all linear dimensions in/ Alle Laengenn Masse in		mm
drawing standard/ Zeichnungsstandard	ISO Standard	
hist. document no./ Hist. Dokumentnr.	11230611	